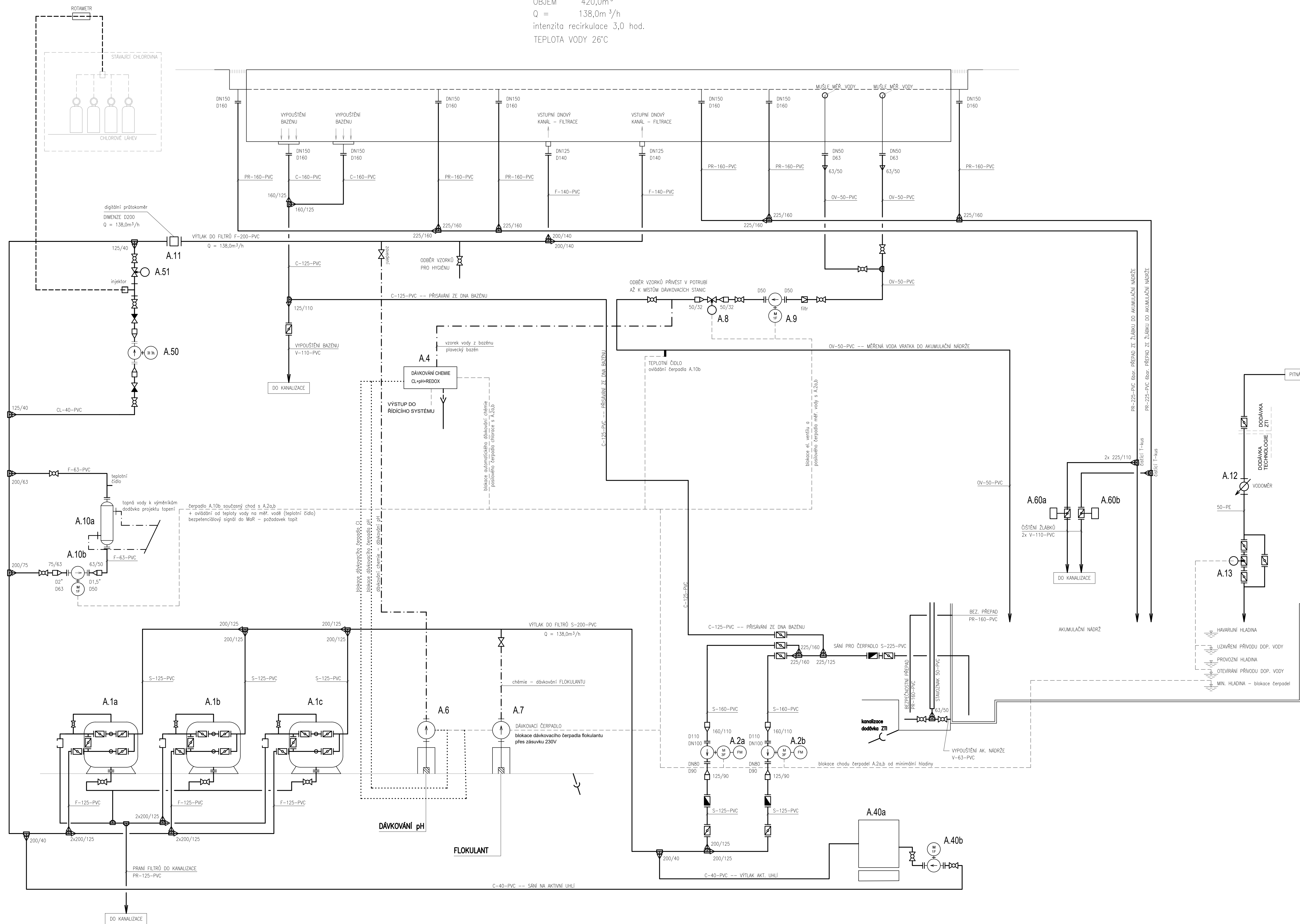


PLOCHA 300,0m<sup>2</sup>  
OBJEM 420,0m<sup>3</sup>  
Q = 138,0m<sup>3</sup>/h  
intenzita recirkulace 3,0 hod.  
TEPLOTA VODY 26°C



POZ.	NÁZEV	KS	P(kW)	CELKEM P(kW)	VÝKON	POZNÁMKA
A.1a,b	PÍSKOVÝ FILTR Ø1400mm; filtrační vlnstva 1,0m; praní vodou D90mm	2	-	-	Qa=46m³/h; 30m³/hm²	NOVÉ
A.2	OBĚHOVÉ ČERPADLO FILTRACE VČ. PŘEDFILTROU VČ. FREKVENČNÍHO MĚNIČE	2	5,5	11,0	Q=77,0m³/h H=15,5m	STÁVAJÍCÍ
A.3	NEOBSAZENO	-	-	-	-	NOVÉ
A.4	AUTOMATICKÉ MĚŘÍČI A DÁVKOVAČI ZAŘÍZENÍ pH + O + REDOX	1	0,1	0,1	-	STÁVAJÍCÍ
A.5	NEOBSAZENO	-	-	-	-	NOVÉ
A.6	AUTOMATICKÁ DÁVKOVAČÍ STANICE pH	1	0,1	0,1	vč. dávkovacího čerpadla	STÁVAJÍCÍ
A.7	AUTOMATICKÁ DÁVKOVAČÍ STANICE FLOKULANTU	1	0,1	0,1	vč. dávkovacího čerpadla	STÁVAJÍCÍ
A.8	ELEKTROVENTIL MĚŘENÉ VODY	1	0,1	0,1	-	STÁVAJÍCÍ
A.9	POSÍLOVÉ ČERPADLO MĚŘENÉ VODY	1	0,18	0,18	Q=4,0m³/h H=6m	STÁVAJÍCÍ
A.10	TEPELNÝ VÝMĚNÍK	1	-	-	-	STÁVAJÍCÍ
A.10b	POSÍLOVÉ ČERPADLO OHŘEVU	1	2,2	2,2	Q=47m³/h H=6m	NOVÉ
A.11	DIGITÁLNÍ PRŮTOKOMĚR	1	0,1	0,1	Q=138m³/h	NOVÉ
A.12	REGISTRAČNÍ VODOMĚR	1	0,1	0,1	-	NOVÉ
A.13	ELEKTROVENTIL NA DOPOUŠTĚNÉ VODĚ	1	0,1	0,1	-	NOVÉ
A.40a	DÁVKOVÁNÍ AKTIVNÍHO UHLÍ	1	0,6	0,6	-	NOVÉ
A.40b	POSÍLOVÉ ČERPADLO - DÁVKOVÁNÍ AKTIVNÍHO UHLÍ	1	0,4	0,4	Q=1,0m³/h H=15m	NOVÉ
A.50	OBĚHOVÉ ČERPADLO CHLORACE	1	0,75	0,75	Q=2,5m³/h H=60m	STÁVAJÍCÍ
A.51	ELEKTROVENTIL NA CHLORACI	1	0,1	0,1	-	STÁVAJÍCÍ
A.60a,b	SERVOPONHON D110, VYPUSTĚNÍ DO KANALIZACE	2	0,1	0,2	-	NOVÉ

S	SANÍ NA FILTRACI	VZ	VZDUCH
F	FILTROVANÁ VODA	PV	PÍTNÁ VODA
C	CIRKULAČNÍ OKRUH ATRAKCÍ	BV	BAZÉNOVÁ VODA
V	VYPOUŠTĚNÍ	CL	OKRUH CHLORACE
PR	PŘELÚČ, PŘEPAD	OV	ODBĚR VZORKŮ NA MĚŘEN
P	VODA Z PRANÍ FILTRŮ	— —	ROZVOD CHEMIKáli

	UZAVÍRAČÍ /REGULAČNÍ KLAPKA		VODOMĚR
	KULOVÝ KOHOUT		PRŮTOKOMĚR
	ZPĚTNÁ KLAPKA		EL.MAG. VENTIL NEBO KL
	ZPĚTNÝ VENTIL		TEPLOMĚR
	PRŮHLÉDITKO		ODVZDUŠŇOVACÍ VENTIL

- NA VŠECH POTRUBÍCH BUDOU UMÍSTĚNY VÝZDY V NEJNÍŽŠÍM MÍSTĚ VYPOUŠTĚCÍ VENTILY
- PŘED I ZA PRŮTOKOMĚREM BUDE DODRŽEN USTÁLOVACÍ PROSTOR DLE POKYNŮ VÝROBCE PRŮTOKOMĚRU
- PŘED VSTUPEM FILTROVANÉ VODY DO BAZÉNU BUDE NA POTRUBÍ ODBĚR VZORKŮ PRO HYGIENU

**Jednotlivé dílčí detaily budou zpracovány vybranou dodavatelskou firmou bazénové technologie ve výrobní dodavatelské dokumentaci.**

±0 ≡ podlaha v m.č. 104

[illegible]