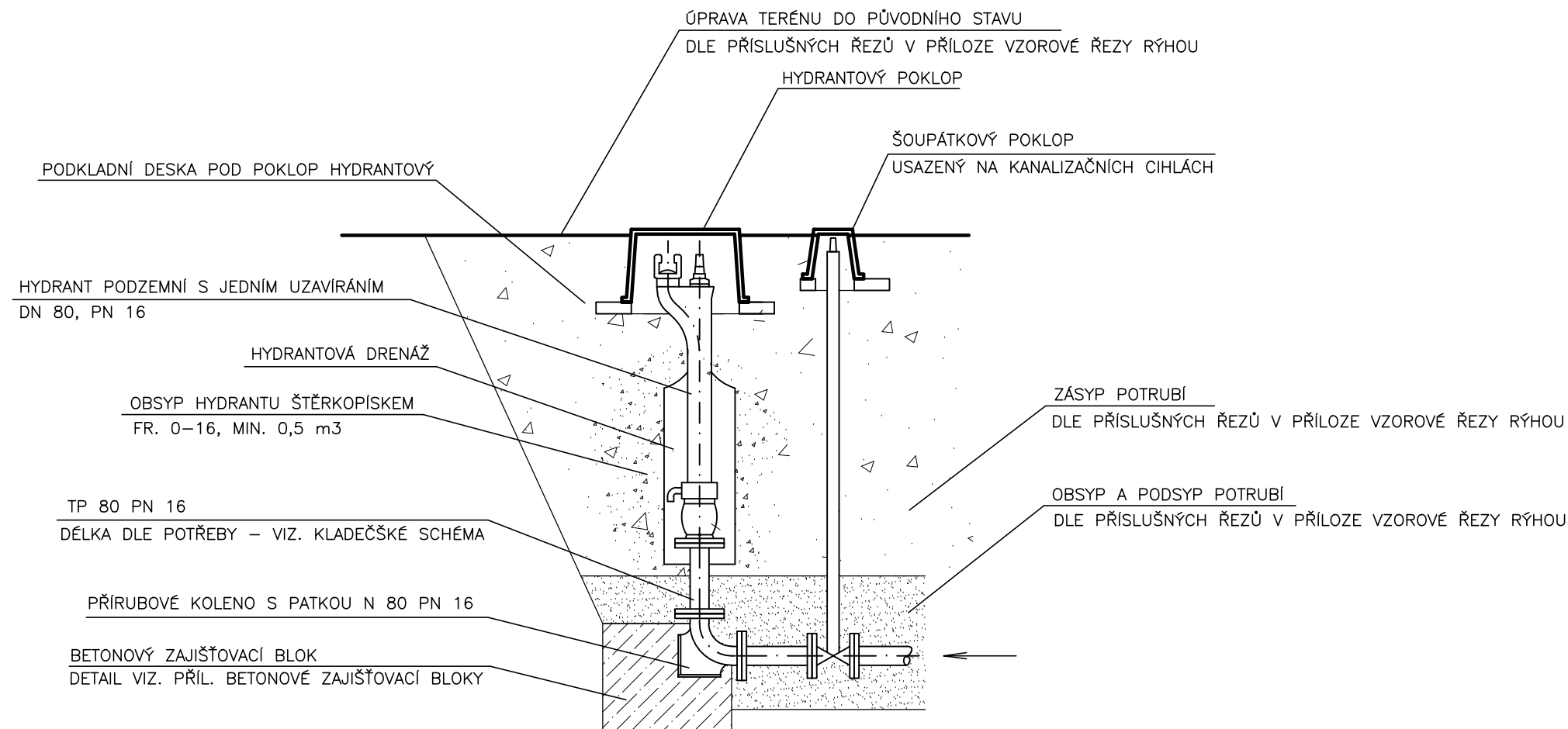



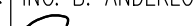



DETAIL OSAZENÍ PODZEMNÍHO HYDRANTU



| | | | | |
|---|---|---|---|--|
| Kreslil ING. M. COUFAL, Ph.D.  | Projektant: ING. M. COUFAL, Ph.D.  | Hlavní projekt: ING. M. COUFAL, Ph.D.  | Techn. kontrola ING. B. ANDERLOVÁ  |  VODOHOSPODÁŘSKÝ ROZVOJ A VÝSTAVBA a.s. Nábřeží 90/4 150 00 Praha 5 |
| Kraj: VYSOČINA | Obec: JIHLAVA | | | |
| Stavebník: STATUTÁRNÍ MĚSTO JIHLAVA | | | | |
| POSÍLENÍ VODOVODNÍ SÍTĚ V JIHLAVĚ SV VĚTEV SO 01 SEVEROVÝCHODNÍ VĚTEV – I. ETAPA | | | | Soubor D-1_1_22 hydrant_detail.dwg |
| | | | | Formát 2 x A4 |
| | | | | Datum BŘEZEN 2025 |
| | | | | Stupeň DPS |
| | | | | Zakázka 5469/002 |
| DETAIL OSAZENÍ PODZEMNÍHO HYDRANTU | | | | Měřítko 1:25 |
| | | | | Č. výkresu D.1.1.22 |

Tento výkres a jeho přílohy jsou duševním vlastnictvím akciové společnosti Vodohospodářský rozvoj a výstavba, a.s.