

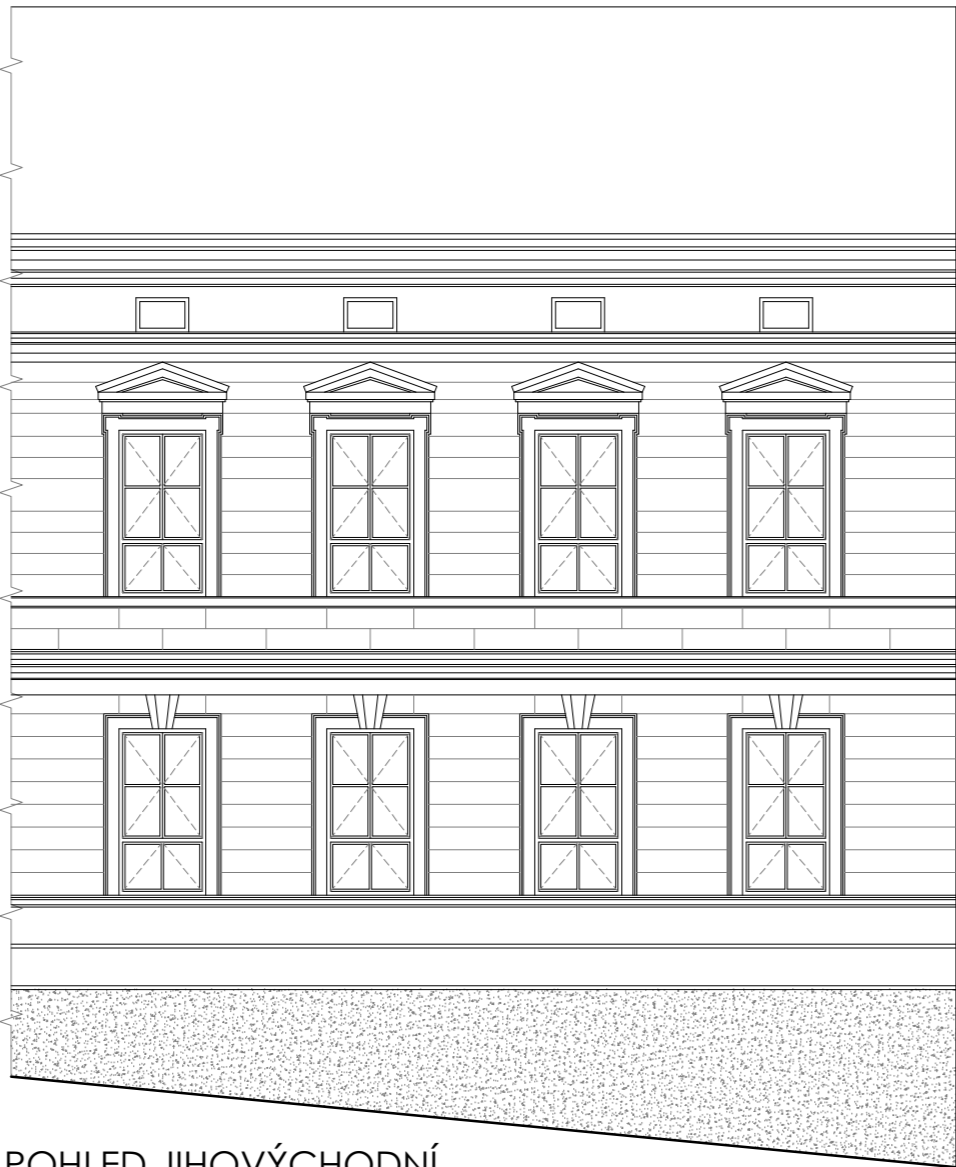
POHLED JIŽNÍ - ROZVINUTÝ



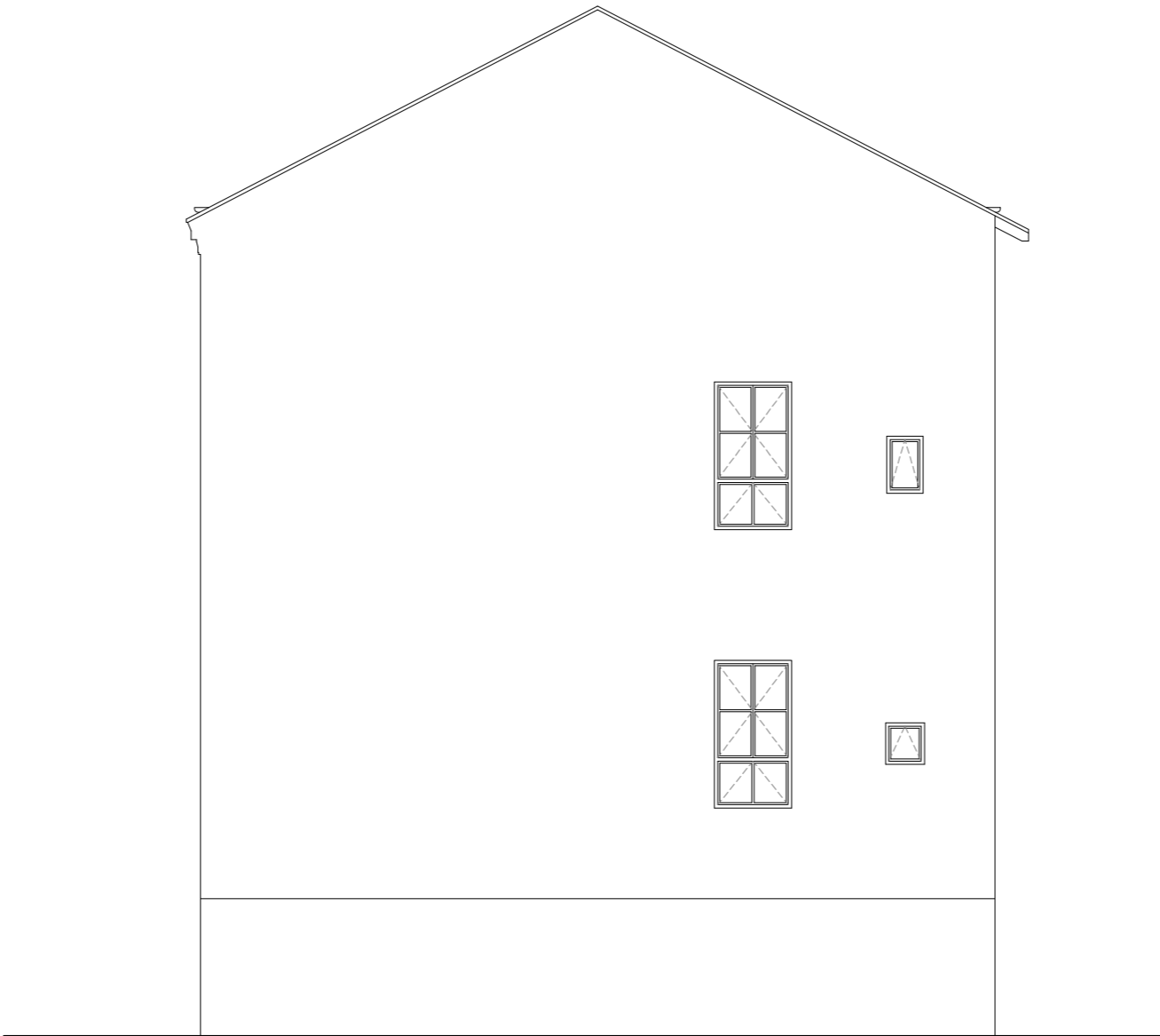
POHLED JIHOZÁPADNÍ



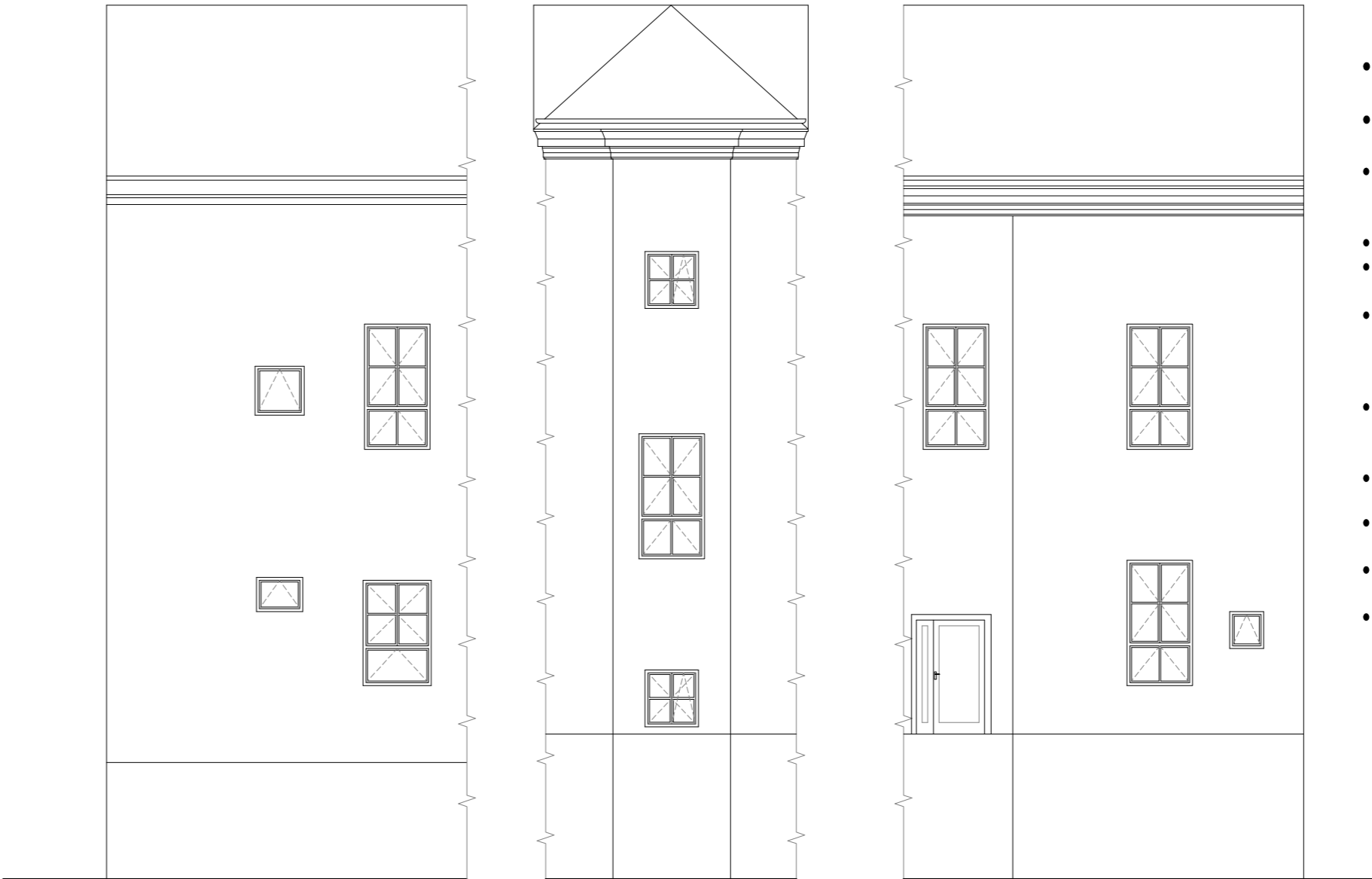
POHLED JIŽNÍ



POHLED JIHOVÝCHODNÍ



POHLED SEVEROVÝCHODNÍ



POHLED SEVERNÍ - ROZVINUTÝ

POZNÁMKA

- VEŠKERÉ ROZMĚRY OVĚŘIT PŘI REALIZACI STAVBY, PŘED VÝROBOU OKEN NUTNO ZAMĚŘIT SKUTEČNÝ OTVOR KAŽDOU VÝPLŇ !!!
- SKUTEČNÝ STAV BYL ZPRACOVÁN PRO VIDITELNÉ KONSTRUKCE, PŘI REALIZACI NAVRHOVANÝCH ÚPRAV JE NUTNÉ PROVĚŘIT SKUTEČNÉ MATERIÁLOVÉ KONSTRUKČNÍ PROVEDENÍ.
- PŘI REALIZACI NUTNO DODRŽOVAT VEŠKERÉ TECHNOLOGICKÉ POKYNY JEDNOTLIVÝCH DODAVATELŮ MATERIÁLŮ, POUŽITÉ MATERIÁLY MUSÍ ODPOVÍDAT VYHL. 37/2001 Sb. HYGIENICKÉ POŽADAVKY NA VÝROBKY VE STAVEBNICTVÍ.
- STÁVAJÍCÍ OCELOVÉ OKENNÍ MŘÍŽE BUDOU DEMONTOVÁNY A NOVĚ NAHRAZENY BEZPEČNOSTNÍM SKLEM CONEX.
- STÁVAJÍCÍ VÝPLNĚ OTVORŮ V OBVODOVÉM PLÁŠTI (DŘEVĚNÁ OKNA, DVEŘE) BUDOU DEMONTOVÁNY. OKENNÍ VÝPLNĚ BUDOU DEMONTOVÁNY A NOVĚ OSAZOVÁNY Z PROSTOR INTERIÉRU.
- STÁVAJÍCÍ VNĚJŠÍ PARAPETY JIŽNÍ FASÁDY BUDOU ZACHOVÁNY V TLOUŠŤCE ZDOBNE ŘÍMSY FASÁDY A V MÍSTĚ OKEN DOPLNĚNY NOVÝM OPLECHOVÁNÍM LEPENÝM K PODKLADU A STÁVAJÍCÍMU OPLECHOVÁNÍ. INTERIÉROVÉ PARAPETY BUDOU PROVEDENY NOVĚ SYSTÉMOVĚ V ODSŮHLASENÍ ZÁSTUPCE INVESTORA.
- NOVÁ OKNA A DVEŘE BUDOU OSAZENA NA MÍSTO PŮVODNÍCH DEMONTOVANÝCH PRVKŮ. PO PROVEDENÍ BUDE PROVEDENO ZAČISTĚNÍ OMÍTEK OSTĚNÍ A NADPRAŽÍ. SOUČÁSTÍ JE TAKÉ PROVEDENÍ JEJICH INTERIÉROVÁ VÝMALBA.
- V PROSTORU WC A UMÝVÁREN BUDOU PARAPETY NOVĚ OPATŘENY KERAMICKÝM OBKLADEM VIZ STÁVAJÍCÍ OBKLAD.
- STAVEBNÍ ÚPRAVY BUDOU PROVEDENY S OHLEDEM NA STÁVAJÍCÍ SKUTEČNÝ STAV KONSTRUKCI ZJISTĚNÝ PŘI REALIZACI A PO VYBOURÁNÍ.
- VŠECHNY PRÁCE PROVÁDĚT DLE PLATNÝCH ČSN A TECHNOLOGICKÝCH PRAVIDEL ZA DODRŽENÍ BEZPEČNOSTI PRÁCE.
- V PŘÍPADĚ NEJASNOSTI ČI NEPŘEDVÍDANÝCH OKOLNOSTI NUTNO PŘIZVAT PROJEKTANTA K POSOUZENÍ RESP. UPŘESNĚNÍ DALŠÍHO POSTUPU PRÁCI NA STAVBĚ.

Veškerá práva vyhrazena. Tento výkres a detail je majetkem projektanta a nesmí být použit celý ani z části bez písemného souhlasu.

VYPRACOVAL BC.M.KUBÁTOVÁ ING.P.MYSLIVEC	ZODP.PROJEKTANT ING.P.MYSLIVEC	GENERALNÍ PROJEKTANT	TAPA projekt TAPA projekt s.r.o. Waldhauserova 94B, Havlíčkův Brod 580 01 IČO: 25 92 93 13, tel.: +420 569 333 273 e-mail: posta@tapa-p.cz
OBEC: JIHLAVA	KRAJ: VÝSOČINA		
INVESTOR: STATUTÁRNÍ MĚSTO JIHLAVA Masarykovo nám.97/1, 586 01, Jihlava			

VÝMĚNA OKEN V BUDOVĚ OŽŮ, UL.ŘEBÍZSKÉHO D.1.1 ARCHITEKTONICKO-STAVEBNÍ ŘEŠENÍ k.ú. Jihlava par.č.st. 325 NÁZEV VÝKRESU: POHLEDY	DATUM 6/2021	
	ČČEL PD	
	ZAK.Č. 21013	
	MĚŘÍTKO 1:100	Č.KOPIE
	Č.V. D.1.1-07	