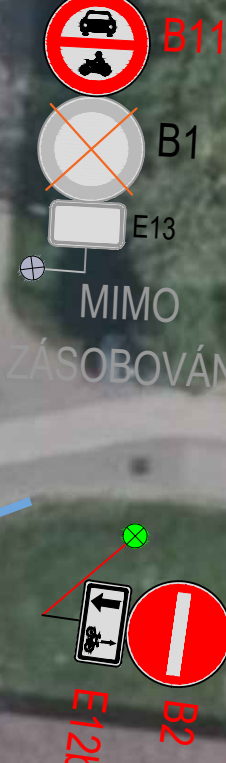
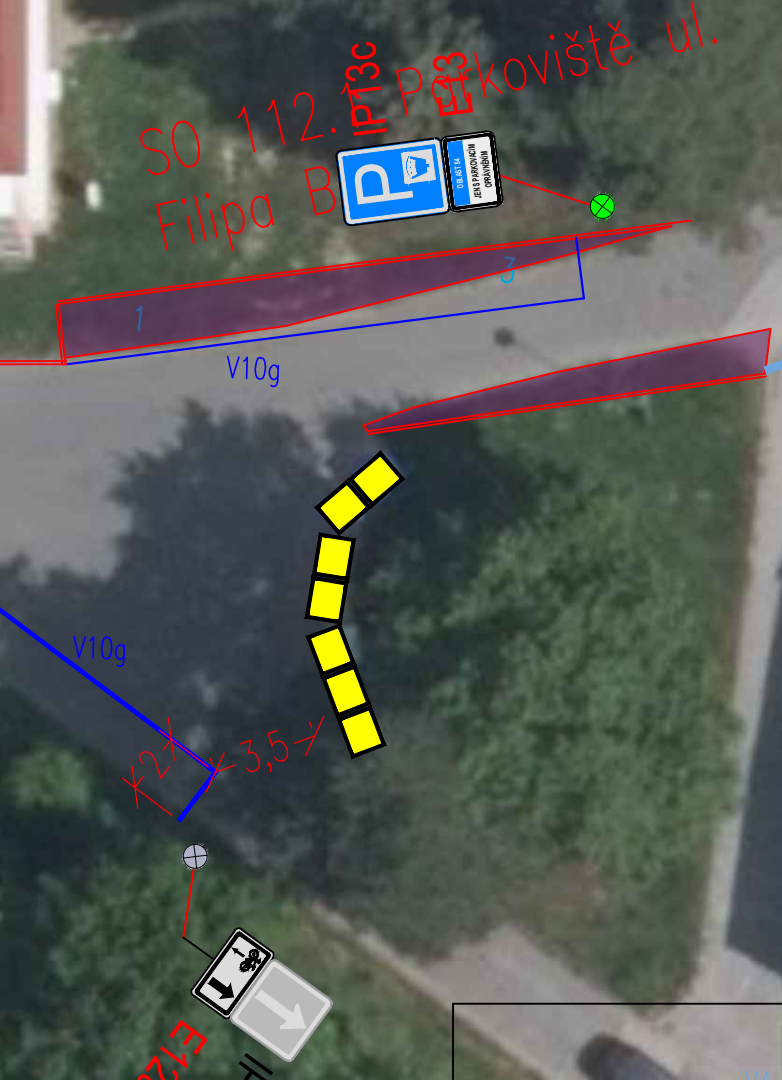
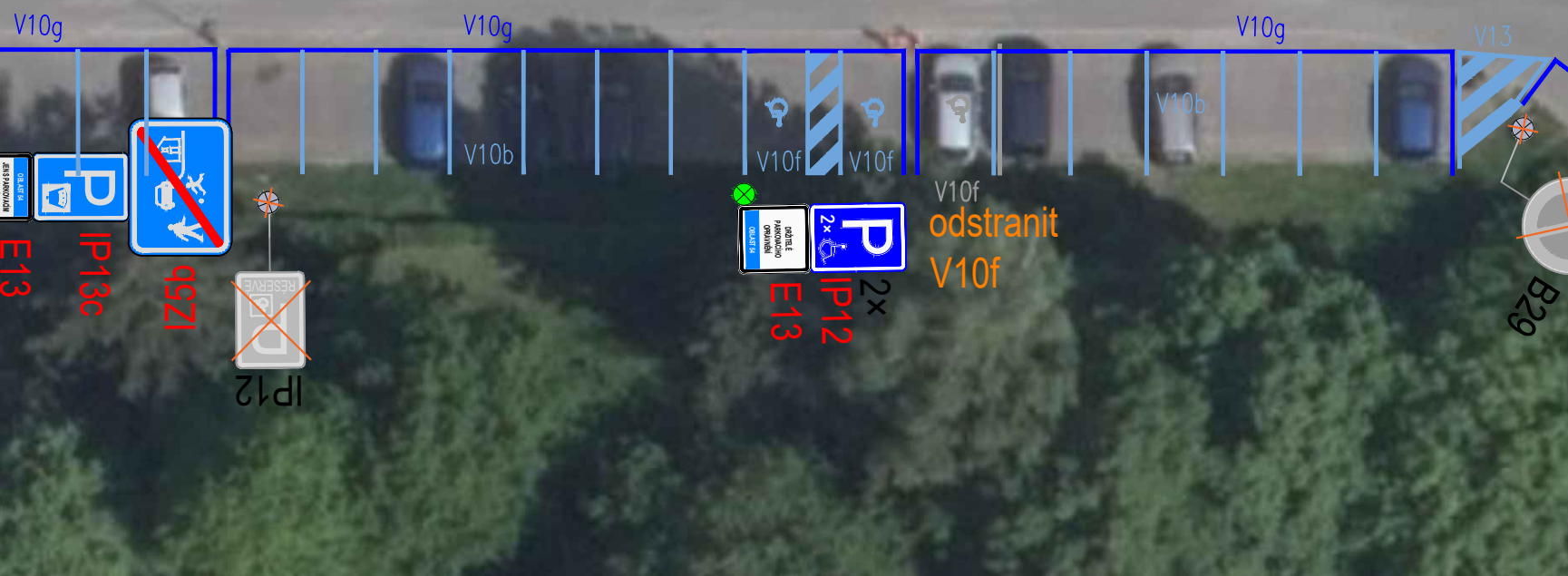


Výpracoval	Ing. Bc. Karel Trojan, Ph.D.	Magistrát města	Jihlavy
Kontroloval	Ivo Toman		
Název akce	Statutární město Jihlava		
Investor akce	Statutární město Jihlava		
Název akce	Rekonstrukce, úpravy a rozšiřování stávajících zpevněných i nezpevněných ploch sloužících k parkování - část sídliště U Hřbitova		
Název výkresu	Měřítko 1:250	Formát 8 A4	Č. výkresu C.5.2
		Datum 1/2025	Stupeň PDPS

LEGENDA PLOCH	
Chodník	
Asfaltová vozovka (obrusná vrstva)	
Přívky pro nevidomé	
Asfaltová vozovka (přná skladba)	
Kamenná dlažba 10X10	
Rekultivace	
Dlažba parkovací stání	
Nově stávající dopravní značení	
Zrušené dopravní značení	



SO 114.1 Rekonstrukce a rozšíření parkoviště před bytovými domy U Hřbitova 35 - 40

SO 402 Onova kabelů VO a stěžárů VO u bytového domu U Hřbitova 30 - 34

SO 113.1 Rekonstrukce parkoviště před bytovými domy U Hřbitova 30 - 34

SO 112.1 Rekonstrukce parkoviště ul. Frýbova