

POHLED JIŽNÍ - ROZVINUTÝ



POHLED JIHOZÁPADNÍ

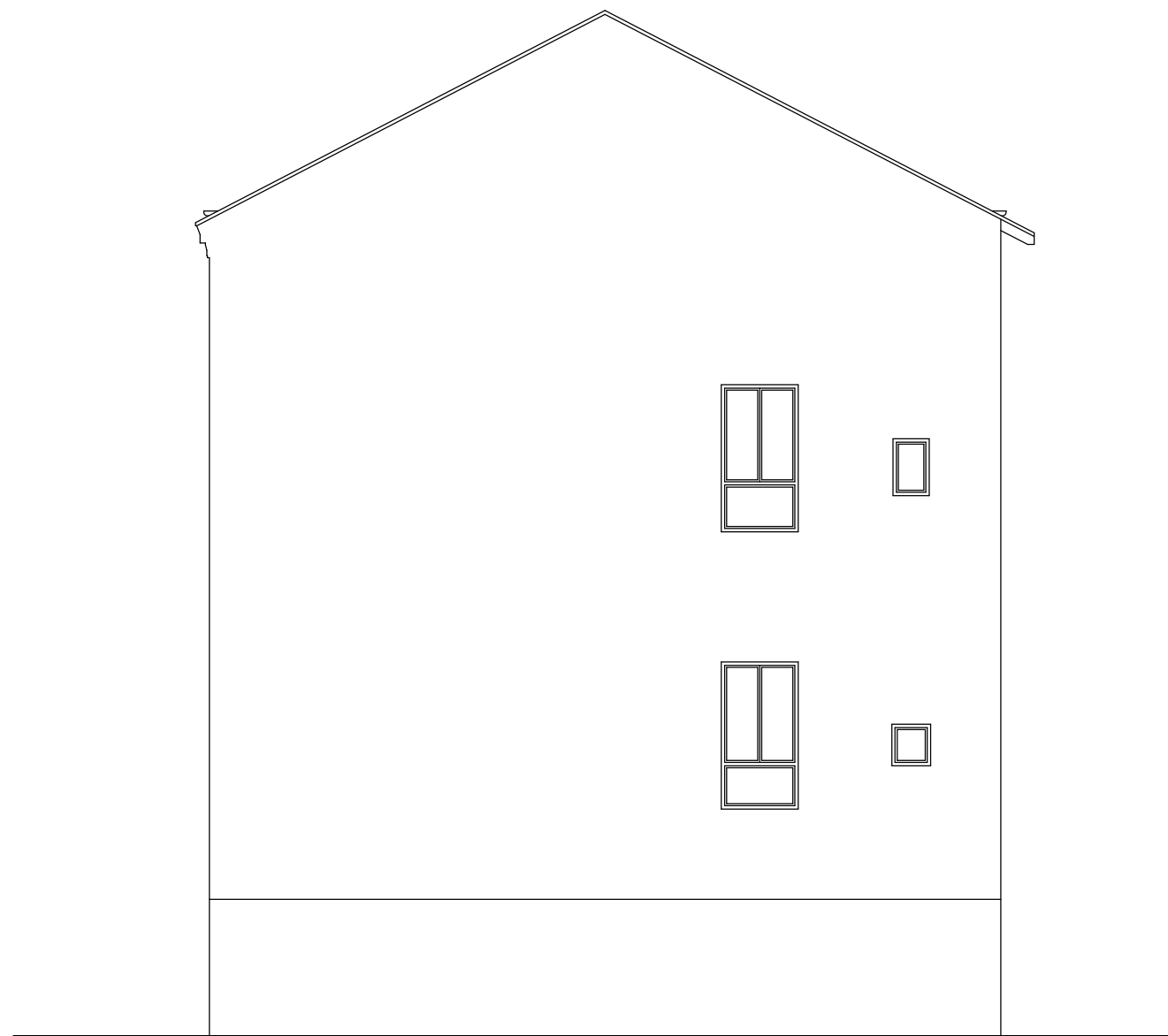


POHLED JIŽNÍ

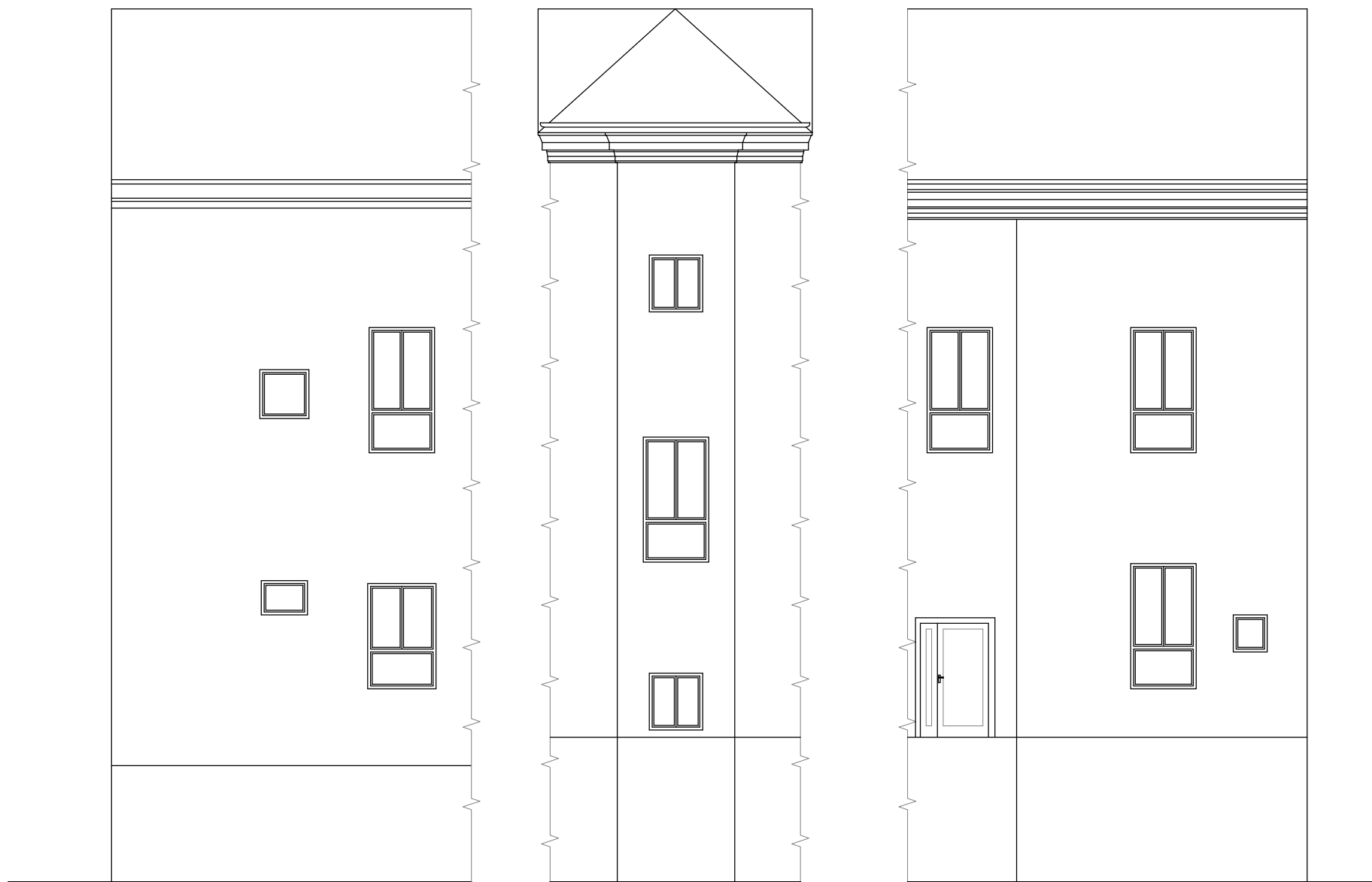


POHLED JIHOVÝCHODNÍ

POHLED SEVEROVÝCHODNÍ



POHLED SEVERNÍ - ROZVINUTÝ



Vedlejší práva vyhrazena. Tento výkres a detail je majetkem projektanta a nesmí být použit celý ani z části bez písemného souhlasu.

VYPRACOVAL:  
ING. P. MYSLIVEC

ZODP. PRŮJEKTANT:  
ING. P. MYSLIVEC

OBEC:  
JIHLAVA

INVESTOR:  
MĚSTO SVĚTLÁ NAD SÁZAVOU

D.1.1 ARCHITECTONICKO-STAVEBNÍ ŘEŠENÍ  
k.č. Jihlava, poz.č. st. 255

NÁZEV VÝKRESU:  
POHLEDY

KRAJ:  
VYSOČINA

MĚSTO SVĚTLÁ NAD SÁZAVOU  
NÁM. TRČKŮ Z LÚPY 18, 582 91 SVĚTLÁ NAD SÁZAVOU

Č. V.  
D.1.1-03

PROJEKTANT:  
TAP A

TAP A projekt s.r.o.  
Weidhausen 946, Hrochův Brod 580 01  
IČO: 25 92 93 12, IČ. DIČ: CZ25 92 93 12  
e-mail: kontakt@tap-a.cz

DATUM  
5/2021

ČÍSLO  
21013

MĚŘÍTKO  
1:100

Č. KOPIE