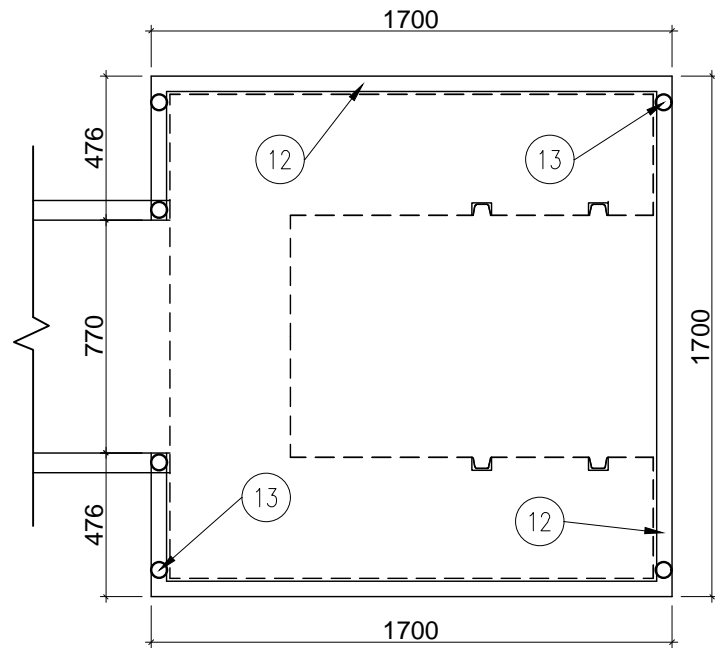
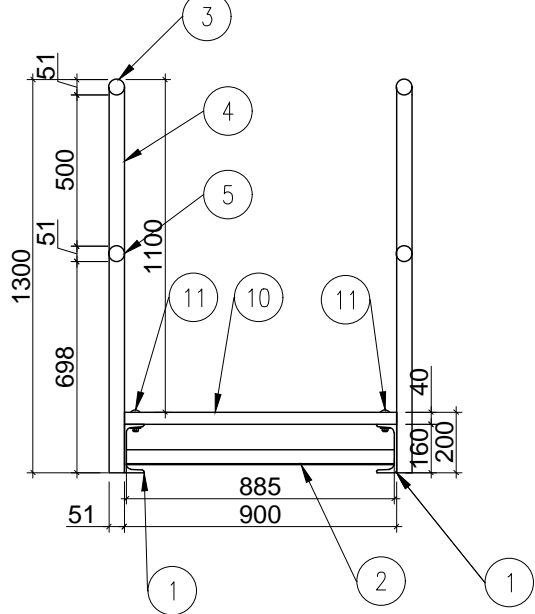


PŮDORYS ZÁBRADLÍ POŽERÁKU



POHLED ZEPŘEDU



TABULKA MATERIÁLŮ A HMOT - MANIPULAČNÍ LÁVKA						
Čís.	POLOŽKA	KS	DÉLKA mm	CELK. DÉLKA m´	HMOTNOST	
					kg/m´	celk. kg
1	U č.160/65/7,5	2	2500	5,0	18,8	94,0
2	L 50/50/5	4	885	3,5	3,79	13,4
3	O 51/3	2	1302	2,6	3,445	9,0
4	O 51/3	4	1245	5,0	3,445	17,2
5	O 51/3	2	1200	2,4	3,445	8,3
6	O 51/3	4	250	1,0	3,445	3,4
7	DUBOVÉ FOŠNY 0,9/0,2/0,04 m	12				0,072 m3
8	ŠROUB VRATOVÝ	16				
12	O 51/3	6	1700	10,2	3,445	35,1
13	O 51/3	6	1300	7,8	3,445	26,9
14	TYČ ZÁVITOVÁ NEREZ 10mm	16	120	1,9	0,5	1,0
15	OCEL PLOCHÁ 150/150/10	4	314	1,3	3,93	4,9
16	O 51/3	4	1600	6,4	3,445	22,0

PROJEKTOVÁ DOKUMENTACE JE ZPRACOVÁNA V ROZSAHU NUTNÉM PRO VYDÁNÍ SPOLEČNÉHO POVOLENÍ!

Ing. Martin Růžička, CSc. - <b>ALCEDO</b> PROJEKTOVÁNÍ VODOHOSPODÁŘSKÝCH STAVEB sídlo: Nádražní 459, 378 33 Nová Bystřice, kancelář: Na Hradbách 35/I, 377 01 Jindřichův Hradec email: martin.ruzicka@hotmail.cz, www: alcedo-project.cz, mobil: 604 171 171, IČO: 720 95 989					
Vypracoval:  František Stejskal		Zodpovědný projektant:  Ing.Martin Růžička, CSc		razítko a podpis:	
Objednatel PD:  Statutární město Jihlava, Masarykovo nám. 1, 586 01 Jihlava					
Název akce :  Pístovské rybníky - řešení technického stavu					
Stavební objekt:  D1 SO 01 - Rybník Silniční					
Oddíl:	D1.2 Výpustný objekt	Stupeň PD:	RDS	Formát:	3xA4
Část:	D. Dokumentace objektů	KÚ:	k.ú.Pístov u Jihlavy	Č.zakázky:	M-60-22
Obsah výkresu :  Výkres přístupové lávky výpustného zařízení				Měřítko:	1:20
				Datum:	09/2022
				Kótováno:	(M)
				Č. výkresu:	D1.2.5