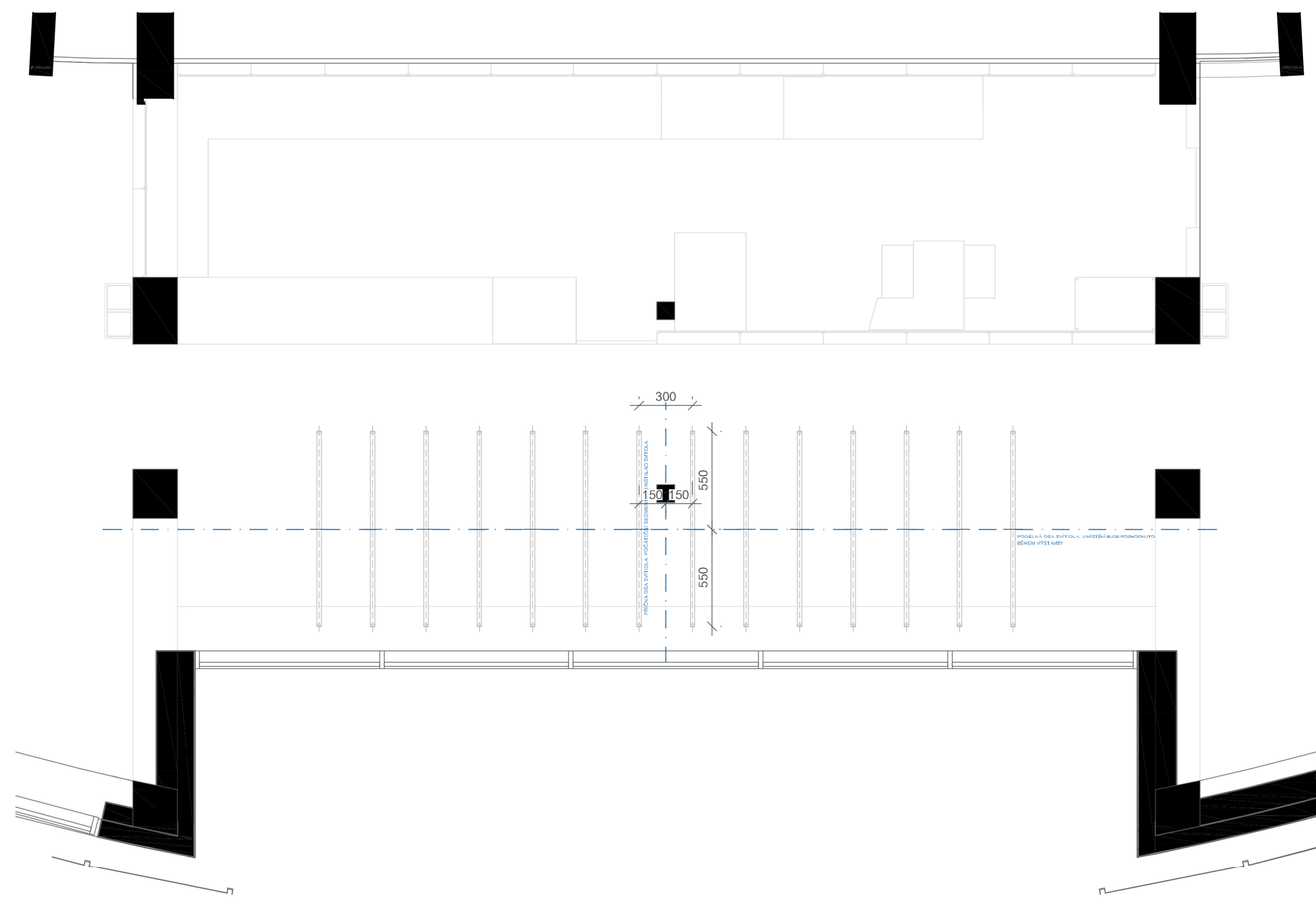
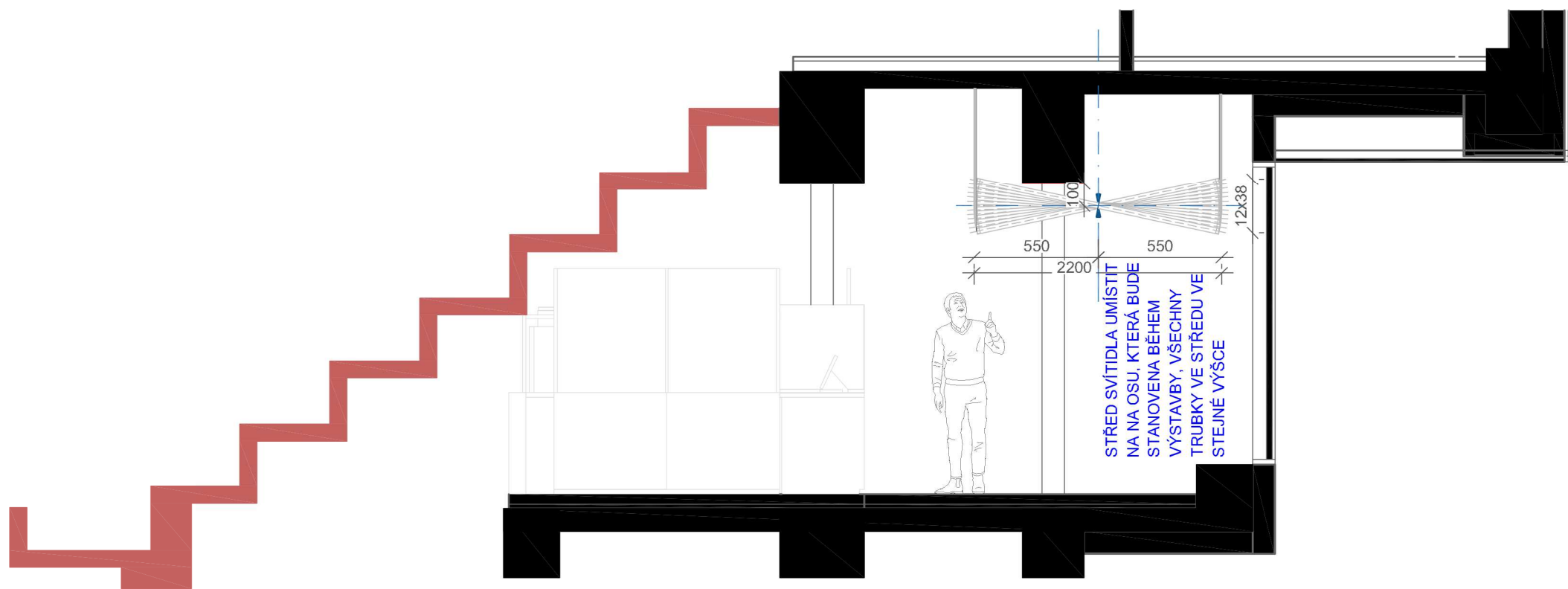
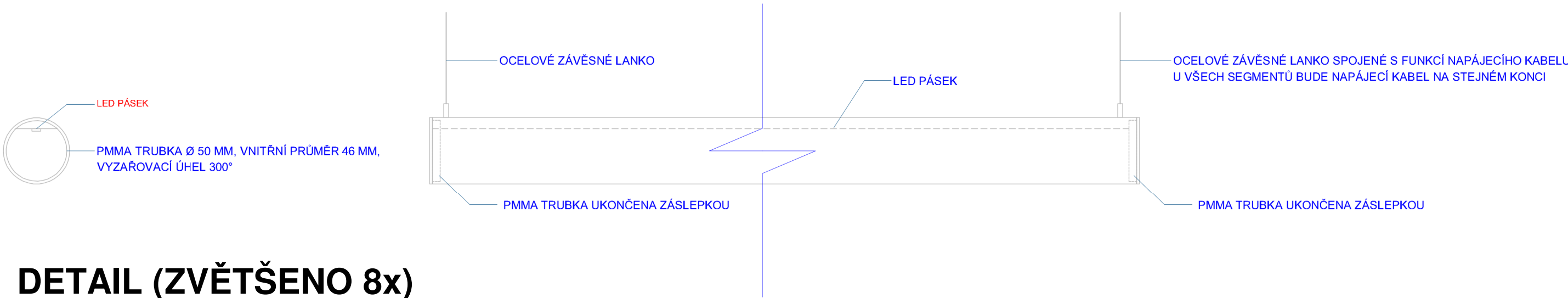


PŮDORYS  
1:25



**POZNÁMKA:**  
Tato dokumentace nenahrazuje dodavatelskou ani dílenskou dokumentaci a výrobní / dílenskou dokumentaci pro realizaci stavby. Dodavatelská a výrobní / dílenská dokumentace musí být před započatím konkrétních stavebních prací odsouhlasena GPS a investorem II. Všechny rozměry stávajících a navazujících konstrukcí budou před započatím výroby ověřeny na stavbě. Dodavatel stavby je povinen upozornit projektanta v případě nesouladu stávajících dimenzí a dispozic na stavbě o ± 40 mm.  
Výkresy interiéru jsou nadřazeny nad výkresy profosí, v případě nesouladu konzultovat s projektantem.  
Materiály a odstíny všech barevných povrchových úprav odsouhlasí architekt v rámci AD podle reálných vzorků provedených na stavbě dodavatelskou firmou. O případných změnách oproti projektu bude rozhodnuto na základě konzultace s architektem v rámci AD.  
Před započatím výroby svítidla bude vyroben jeden segment svítidla, který odsouhlasí architekt v rámci AD. Na segmentu bude vidět ukončovací zásepka, typ PMMA trubky, umístění LED pásu uvnitř trubky, uchycení závěsných lanek.

TATO ČÁST DOKUMENTACE MUSÍ BÝT ČTENÁ S POPISEM V RÁMCI DOKUMENTU:  
D.2.10.1.3\_SPECIFIKACE VESTAVĚNÉHO MOBILIÁŘE.

**NAVIGÁTOR**

polohopisný systém:  
**S-JTSK**

výškový systém:  
**Bpv**

**OBJEKT I. 40,000=517,825**  
**OBJEKT II. 40,000=518,950**  
**OBJEKT III. 40,000=517,665**  
**OBJEKT IV. 40,000=519,350**

investor: **Jihlava**

hlavní architekt projektu: **CHYBIK+KRISTOF**  
ARCHITECTS & URBAN DESIGNERS

hlavní inženýr projektu: **AED**

profese: **AED**

**Statutární město Jihlava**  
Masarykovo náměstí 971, 586 01 Jihlava 1  
Česká Republika  
T: +420 566 581 111  
e-mail: gpo@statni-mesto-jihlava.cz

**CHYBIK+KRISTOF**  
Osmanská náměstí 656/2, 602 00 Brno  
Česká Republika  
T: +420 777 275 434  
e-mail: office@chybik-kristof.com

**AED project, s. r. o.**  
Pražská 1225/5, 2A, 150 00 Praha 5,  
Česká Republika  
T: +420 257 257 100  
e-mail: aed@aedproject.cz

**AED project, s. r. o.**  
Pražská 1225/5, 2A, 150 00 Praha 5,  
Česká Republika  
T: +420 257 257 100  
e-mail: aed@aedproject.cz

stavba:  
**HORÁCKÁ MULTIFUNKČNÍ ARÉNA V JIHLAVĚ**

stupeň:  
**PROVÁDĚCÍ DOKUMENTACE**

hlavní architekt projektu: Ing. arch. Ondřej Chybík, MAS ETH  
Ing. arch. Jiří Richter

vedení projektu: Ing. Aleš Marek

hlavní inženýr projektu: Ing. Lubomír Krigovský

zodpovědný projektant částí: Ing. arch. Jiří Richter

vypracoval: Ing. arch. Andrea Rampasová  
Ing. arch. Denisa Annová

datum: 08/2024

formát: 1:5 / 1:25 / 1:50

měřítko: 19-024 „JHL“

číslo změny: 19-024 „JHL“

část: D.2.10.2

část, příl.: D.2.10.2.4.12

paré:

příloha:  
**Svítidlo Krajina**