

Oprava povrchu komunikace v ul. Fritzova

Předmětem opravy povrchu komunikace v ul. Fritzova je pokládka nové obrusné vrstvy. Rozsah viz níže přiložená situace. Jedná se o úsek od křižovatky s ul. Jiráskova po křižovatku s ul. Tyršova, viz přiložená situace.

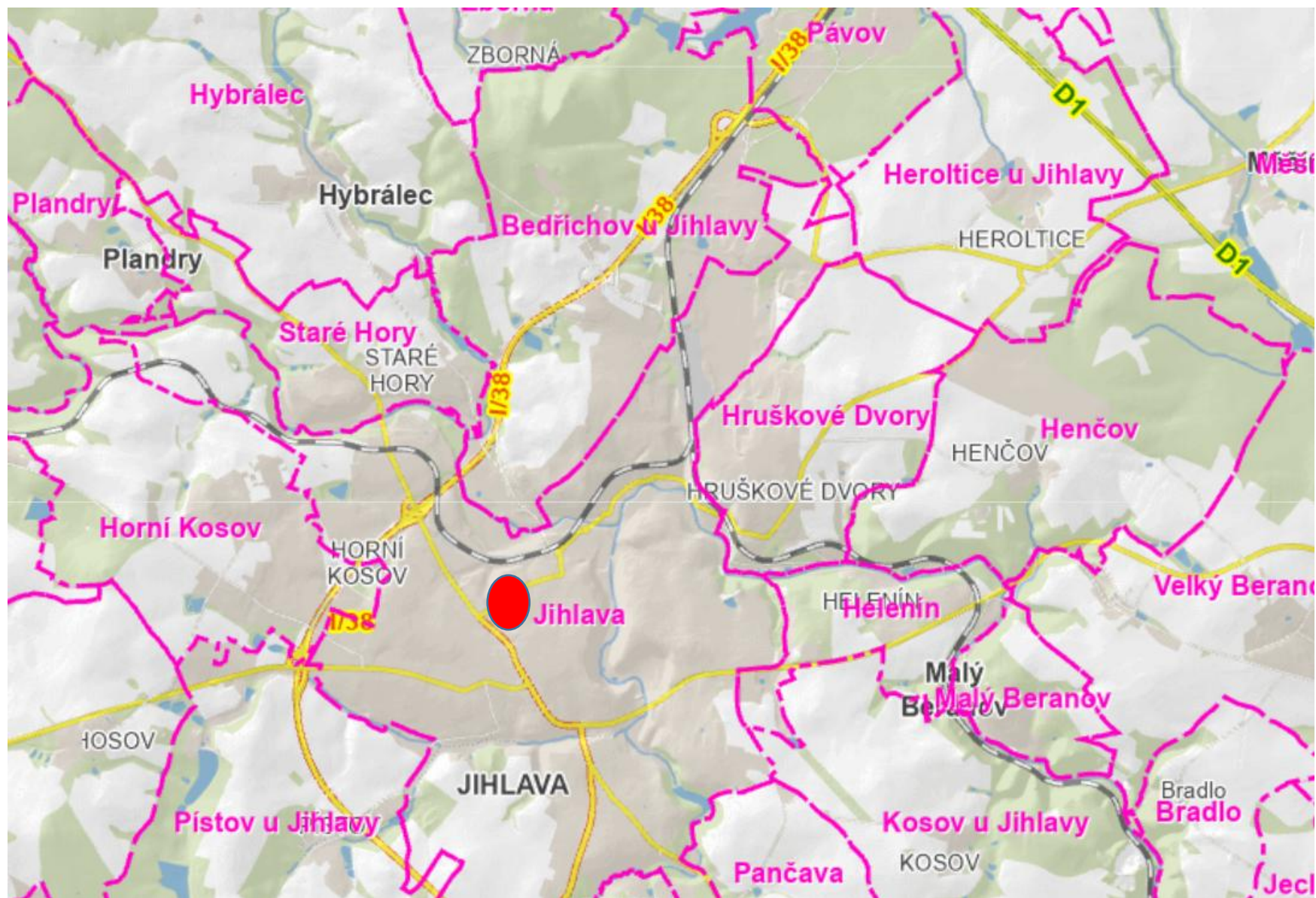
Stávající povrch vozovky bude v tl. 4 cm odfrézován a položen nový asfaltového koberce SMA 11 (AKMS) v tl. 4 cm. Frézování vozovky bude provedeno za částečné uzavírky dotčené části ulice (posuvné pracovní místo) během jednoho až dvou dní. Bezprostředně po odfrézování obrusné vrstvy bude za účasti objednatele a technického dozoru investora provedena prohlídka komunikace a budou určena místa, kde bude odfrézována další vrstva v tl. 6 cm a místa (trhliny), která budou ošetřena asfaltovou zálivkou.

Následovat bude pokládka ACL v tl. 6 cm v místech poruch, která byla odfrézována, výšková úprava uličních vpustí, revizních šachet kanalizace a vodovodních šoupat (7 uličních vpustí, 6 revizních šachet, 5 šoupat) a lokální opravy dvojřádku z kamenných kostek. Následovat bude pokládka obrusné vrstvy a finální zalití vzniklých spár asfaltovou zálivkou. Před pokládkou obrusné vrstvy budou vyfrézované plochy ošetřeny spojovacím asfaltovým postřikem. Předmětem prací není obnova VDZ. Polovina ostrůvku z plastových tvárnic u přechodu pro chodce u křižovatky s ul. Tyršova bude demontována v předstihu a demontáž zajistí objednatel, stejně, jako opětovnou montáž.

Nový povrch bude respektovat stávající příčný sklon vozovky.

Práce budou probíhat, tak aby byl zachován v omezeném režimu provoz (kromě pokládky finální obrusné vrstvy). Dopravně inženýrské opatření bude předem projednáno s objednatelem (před předložením žádosti DI PČR). Dopravně inženýrské opatření bude současně předem projednáno s provozovatelem MHD v Jihlavě (Dopravní podnik města Jihlavy, a.s.) a především provozovatelem Autobusového nádraží (společnost ICOM Transport, a.s.). V prostoru křižovatky Jiráskova-Fritzova je umístěno nad vozovkou trakční trolejbusové vedení, které nebude po dobu prací vypnuto, nedomluví-li se vybraný zhotovitel s provozovatelem MHD v Jihlavě (Dopravní podnik města Jihlavy, a.s.) jinak. Uzavírka komunikace bude předem projednána se všemi (uzavírkou dotčenými) majiteli přilehlých nemovitostí, po celou dobu přípravných prací (kromě doby pokládky obrusné vrstvy) musí být zajištěn přístup a příjezd k nemovitostem. Pokládka obrusné vrstvy musí probíhat tak, aby byl v každém okamžiku zajištěn příjezd k autobusovému nádraží buď východním, nebo západním vjezdem.

Celková situace



Vymezený úsek ul. Fritzova



Současný stav





1. DŮM POSTAVENÝ S NÁMI
100% propustitelný
ochranný nátěr
Kontakt: kamradka@postava.cz
Jezdí to pro 888!

STAVBA
Stavění a podlahová práce
Vždy, PVC, keramická, kámen, laminát, hot perky
Podlahy a stropy podlahové úpravy
Kvalitní práce, rychlá realizace
www.podlahyprace.cz

BYTŮVÁNÍ VE 4 NOVODIČKOVĚ
BYTŮVÁNÍ
NOVA
IVKO

IVKO
Kvalitní služby
Kontakt: ivko@ivko.cz

PLŮCHA K PRŮJAZDU
Kontakt: plucha@plucha.cz

PLŮCHA K PRŮJAZDU
Kontakt: plucha@plucha.cz

PLŮCHA K PRŮJAZDU
Kontakt: plucha@plucha.cz

PLŮCHA K PRŮJAZDU
Kontakt: plucha@plucha.cz

PLŮCHA K PRŮJAZDU
Kontakt: plucha@plucha.cz

PLŮCHA K PRŮJAZDU
Kontakt: plucha@plucha.cz

PLŮCHA K PRŮJAZDU
Kontakt: plucha@plucha.cz

PLŮCHA K PRŮJAZDU
Kontakt: plucha@plucha.cz

PLŮCHA K PRŮJAZDU
Kontakt: plucha@plucha.cz

PLŮCHA K PRŮJAZDU
Kontakt: plucha@plucha.cz

PLŮCHA K PRŮJAZDU
Kontakt: plucha@plucha.cz

PLŮCHA K PRŮJAZDU
Kontakt: plucha@plucha.cz

PLŮCHA K PRŮJAZDU
Kontakt: plucha@plucha.cz

PLŮCHA K PRŮJAZDU
Kontakt: plucha@plucha.cz

PLŮCHA K PRŮJAZDU
Kontakt: plucha@plucha.cz

PLŮCHA K PRŮJAZDU
Kontakt: plucha@plucha.cz

PLŮCHA K PRŮJAZDU
Kontakt: plucha@plucha.cz









P
DOSTUPNÉ MÍSTO
↓
Dopravní služba: Po-Út 7:30-16

ICOM tra

JJ 8478

100







NAKLADNÍ TANÍ - STEHOVÁNÍ
SILAPAC 23 11

STOP

PÁLUBKY KOTEN
02 604 233 020
PÁLUBKY • TERASOVÁ PRÁKNA • SAUNY

LITVETZKY
BRANĚKOVSKÝ
BRANĚKOVSKÝ
TANČ

