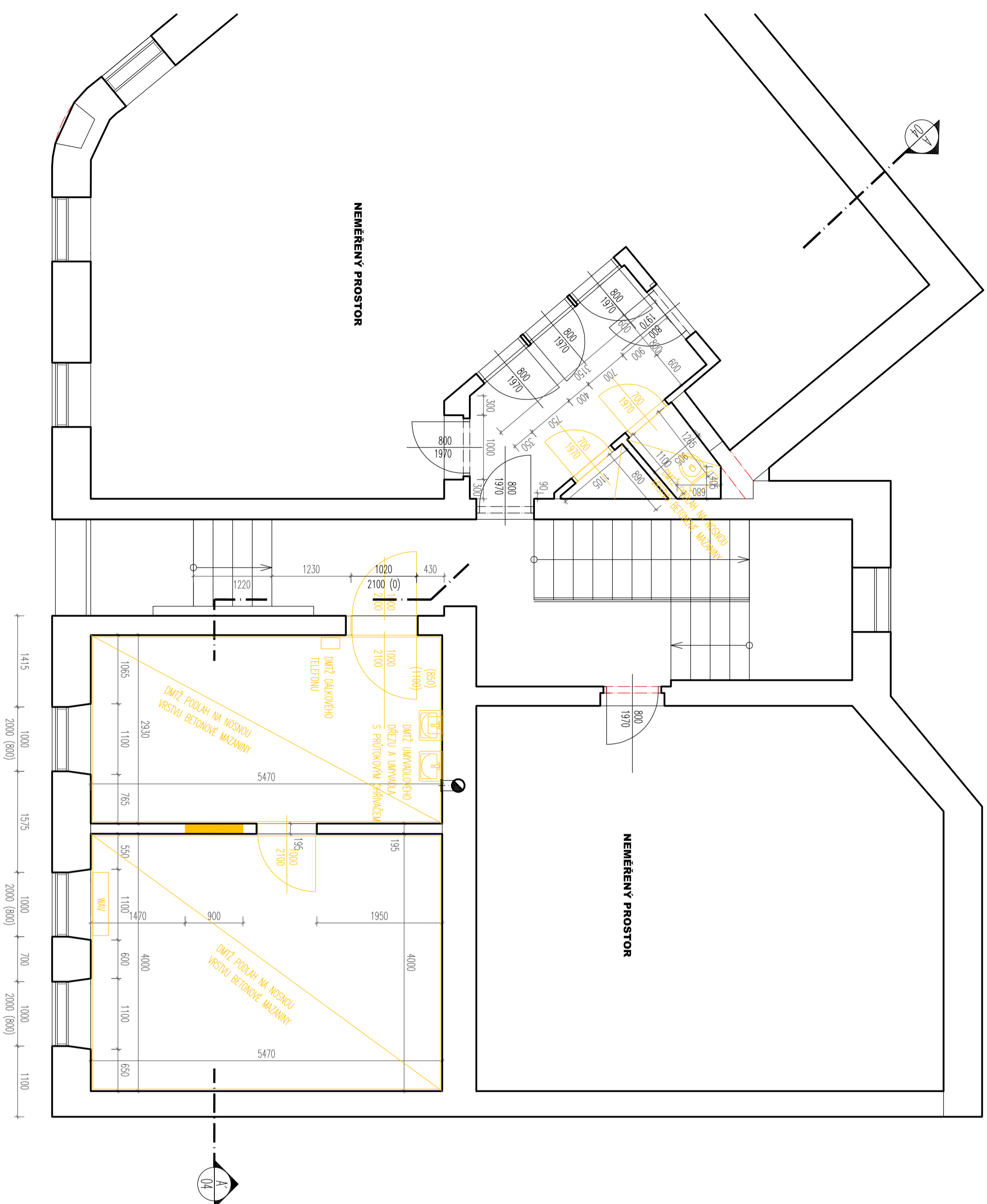


1 PŮDORYS 1.NP - BOURACÍ PRÁCE

1:50




LEGENDA MATERIALŪ

- ☐ OBVODOVÉ NOSNÉ KONSTRUKCE - CHELÉNE ZDIVO, CP 140x65x290 mm, MVC 2,5 MPa
 - ☐ PŘÍČKY VNITŘNÍ NENOSNÉ Z CP (290x140x65) NA MVC 2,5 MPa tl: 100, 150, 200 mm
 - ☐ BOURANÉ KONSTRUKCE

POZNÁMKY

- NA STAVEB MUSÍ BÝT VÝZDODRŽOVANY ŠŤECHNY PRACOVNÍ, TECHNOLOGICKÉ A TECHNICKÉ POSTUPY A DOPORUČENÍ VÝROBCŮ JEDNOTLIVÝCH STAVEBNÍCH SYSTÉMŮ DLE ČSN A SOUVISEJÍCÍCH PŘEDPISŮ
- PŘI PROVÁDĚNÍ PRACÍ NUTNO DODRŽOVAT BEZPEČNOST A OCHRANU ZDRAVÍ DLE ZÁKONŮ A VYHLÁŠEK PLATNÝCH V DOBĚ REALIZACE
- VŠEČERÉ STAVEBNÍ PRÁCE MUSÍ PROBÍHAT V KOORDINACI SE VŠEMI SOUVISEJÍCÍMI PROJEKTY A JEDNOTLIVÝMI PROFESEMI
- PŘED ZAHLAŠENÍM VÝROBY ZÁMEČNICKÝCH, KLEMPŘIČSKÝCH, KOTVENÍCH A PROSTUPŮVÝCH PRVKŮ, JE NUTNÉ ZMĚŘIT SKUTEČNÉ ROZMĚRY PROVEDENÝCH STAVEBNÍCH KONSTRUKCÍ A PROVĚŘIT ZVÝŠOB KOTVENÍ PRVKŮ PŘIMO NA STAVEB
- VŠEČERÉ OCELOVÉ KONSTRUKCE VYSTAVĚNÉ VLHKOSTÍ A ATMOSFERICKÝM VLIVŮM BUDOU VČETNĚ SPOJLOVACÍH PROSTŘEDÍŮ OPARĚNÝ MALEZÍLOU ANTIKOROZNÍ ÚPRAVOU PRO STUPĚŇ AGRESIVITY 5 (POZINKOVANÍ+VYSOKÉ KVALITNÍ PRAŠKOVÁ VYPALOVACÍ BARVA, NEBO NERZ, NENÍ-LI UVEDENO JINAK)
- VŠEČERÉ POULŽITÉ SPOJLOVACÍ PROSTŘEDKY V EXTERIERU BUDOU MÍT ANTIKOROZNÍ ÚPRAVU (POZINKOVANÍ, EVYNĚRZ)
- PŘED BETONŮŽÍ NOSNÝCH I NENOSNÝCH KONSTRUKCÍ, PODKLADNÍM BETONOVÝCH MAZANIN A PROVADĚNÍM FINÁLNÍCH POUKCHOVÝCH ÚPRAV MUSÍ BÝT DO KONSTRUKCÍ UMÍSTĚNÝ PROSTUPKY, CHRÁNÍČKY, TRUBKOVANÍ V KOORDINACI SE VŠEMI DÍLČÍMI PROFESEMI
- VŠEČERÉ PROSTUPKY NÍŽENÝRSKÝCH SÍŤÍ OBVODOVÝMI STĚNNAMI BUDOU ŘEŠENY SYSTÉMOVÝMI MAZELOVÝMI PRVKY – CHRÁNÍČKAMI V KOORDINACI S JEDNOTLIVÝMI PROFESEMI, PROJEKTEM A STANDARDNÍM HDROIZOLACÍ
- VŠEČERÉ STAVEBNÍ ÚPRAVY (PROSTUPKY, NKY, DŘAŽKY, CHRÁNÍČKY, TRUBKOVANÍ, KOTVENÍ PRO ZÁMEČNICKÉ PRVKY A ÚPRAVY VPEVŇOVACÍ Z DÍLČÍCH SUBODDÁLEK KOVENÍ FASÁDNÍHO PLÁŠTĚ, APD.) BUDOU PŘEDÁNY INVESTOŘOV ZAPISU VE STAVEBNÍM DENÍKU.
- PŘÍPADNĚ DODATEČNĚ ZÁOTOVOVANÉ PROSTUPKY A DŘAŽKY VE VNITŘNÍCH KONSTRUKCÍCH JE NUTNO PŘEDEM KONZULTOVAT A ODSOUHLASIT S GP A TDI
- VŠEČERÉ NA STAVEB PROVÁDĚNÉ ŠKRY VYSTAVĚNÉ ATMOSFERICKÝM VLIVŮM NEBO VLHKOSTÍ BUDOU OŠETŘENY VSOCE ODOLOVÝM ANTIKOROZNÍM MATEŘEM
- VŠEČERÉ POUHLAVÉ KONSTRUKCE, BETONOVÉ MAZANINY, ŠPAOVÉ PODKLADNÍ BETONY, MUSÍ BÝT DILATOVANY DLE ČSN. (TŮ PLATÍ PRO EXTERIER I INTERIER)

odp. projekt.		projektant	
Ing. Vít Dolejší		Ing. Hana Berková	
místo stavby: Třebízského 197/22, 58601 Jihlava [586846]			
objednatel: Statutární město Jihlava, Masarykovo náměstí 97/1, 58601 Jihlava			
název akce: REKONSTRUKCE BYTOVÉ JEDNOTKY Č.3, TŘEBÍZSKÉHO 197/22, JIHLAVA kat.území: Jihlava [659673], parc. číslo p.č. 329			
výkres: PŮDORYS 1.NP - BOURACÍ PRÁCE			
<div><div><div>SETTA PROJEKT</div><div>projektové staveb</div><div>ICO: 19728361</div><div>www.setta-projekt.cz, www.setta-industry.cz</div><div>tel: 774 987 285 email: info@setta.cz</div></div></div>			
formát		A2	
datum		listopad 2024	
stupeň		prováděcí projekt	
č. zakázky		36/24	
měřítko		1:50	
č. oddílů: D.1.1.2.1		č.výkresu: 02	