

Rekonstrukce komunikace ul. Romana Havelky, Jihlava

Předmětem opravy povrchu komunikace v ul. Romana Havelky je pokládka nové obrusné vrstvy. Rozsah viz níže přiložená situace. Jedná se o úsek od křižovatky s ul. Humpolecká po křižovatku s ul. Hybrálecká, viz přiložená situace.

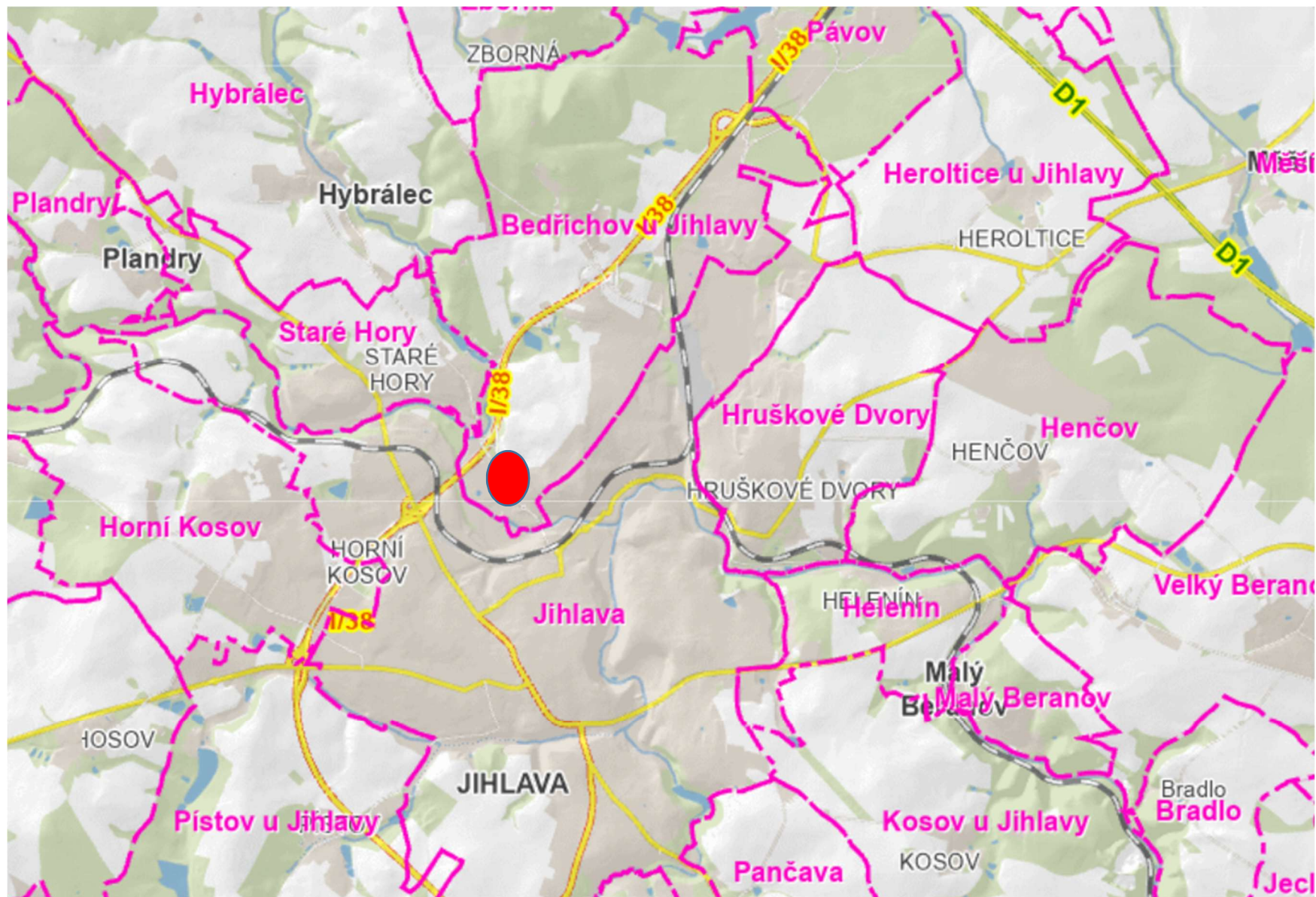
Stávající povrch vozovky bude v tl. 4 cm odfrézován a položen nový asfaltového koberce SMA 11 (AKMS) v tl. 4 cm. Frézování vozovky bude provedeno za částečné uzavírky dotčené části ulice (posuvné pracovní místo) během jednoho až dvou dní. Bezprostředně po odfrézování obrusné vrstvy bude za účasti objednatele a technického dozoru investora provedena prohlídka komunikace a budou určena místa, kde bude odfrézována další vrstva v tl. 6 cm a místa (trhliny), která budou ošetřena asfaltovou zálivkou.

Následovat bude pokládka ACL v tl. 6 cm v místech poruch, která byla odfrézována, výšková úprava uličních vpustí, revizních šachet kanalizace a vodovodních šoupat (23 uličních vpustí a revizních šachet) a lokální opravy betonové přídlažby. Následovat bude pokládka obrusné vrstvy a finální zalití vzniklých spár asfaltovou zálivkou. Před pokládkou obrusné vrstvy budou vyfrézované plochy ošetřeny spojovacím asfaltovým postřikem. Předmětem prací není obnova VDZ.

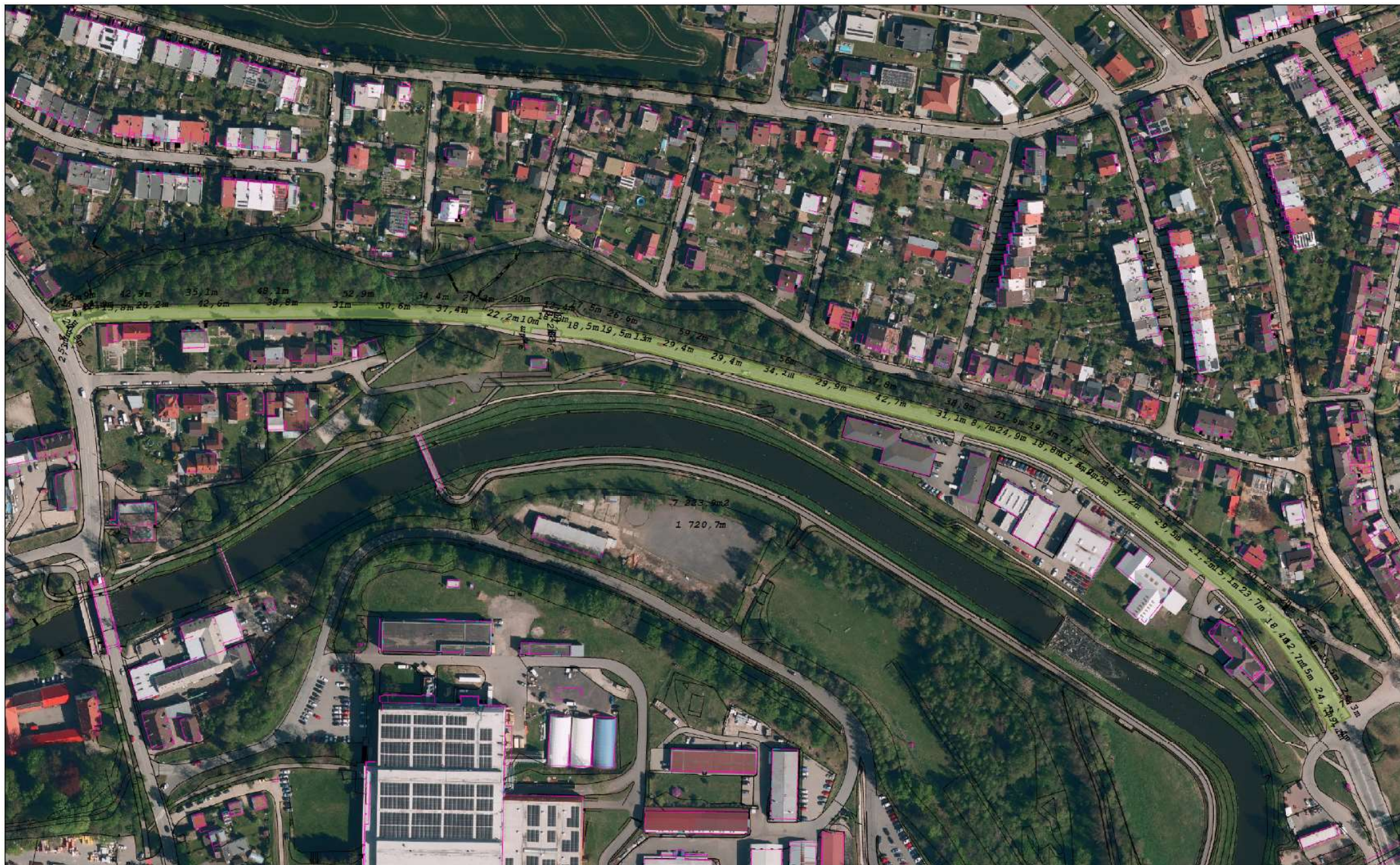
Nový povrch bude respektovat stávající příčný sklon vozovky.

Práce budou probíhat, tak aby byl zachován v omezeném režimu provoz (kromě pokládky finální obrusné vrstvy). Dopravně inženýrské opatření bude předem projednáno s objednatelem (před předložením žádosti DI PČR). Dopravně inženýrské opatření bude současně předem projednáno s provozovatelem MHD v Jihlavě (Dopravní podnik města Jihlavy, a.s.). V celém úseku je umístěno nad vozovkou trakční trolejbusové vedení, které nebude po dobu prací vypnuto, nedomluví-li se vybraný zhotovitel s provozovatelem MHD v Jihlavě (Dopravní podnik města Jihlavy, a.s.) jinak. Uzavírka komunikace bude předem projednána se všemi (uzavírkou dotčenými) majiteli přilehlých nemovitostí, po celou dobu přípravných prací (kromě doby pokládky obrusné vrstvy) musí být zajištěn přístup a příjezd k nemovitostem.

Celková situace



Vymezený úsek ul. Romana Havelky



Současný stav













































































