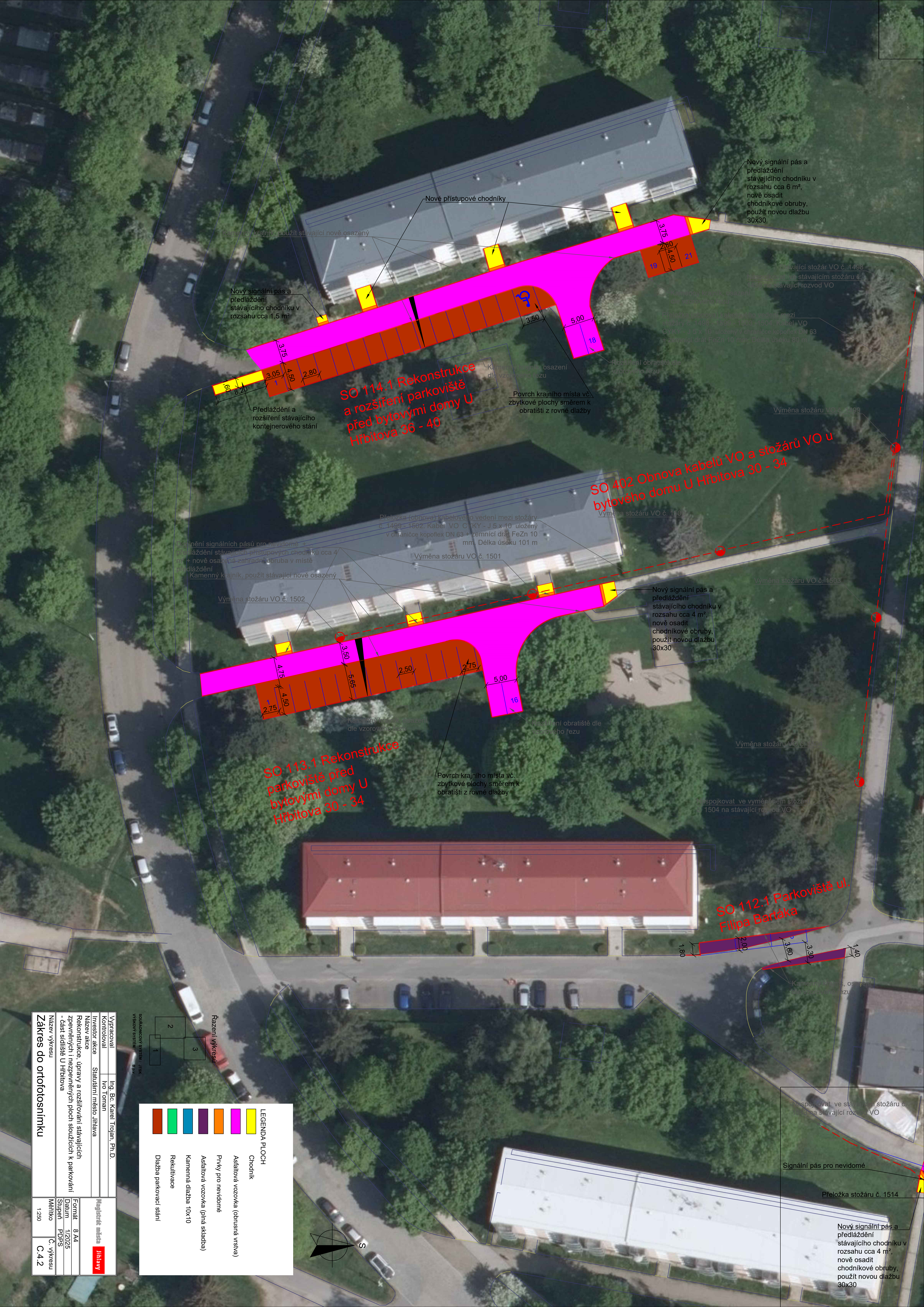
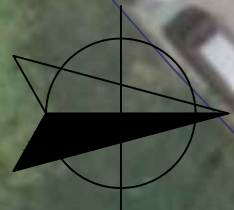
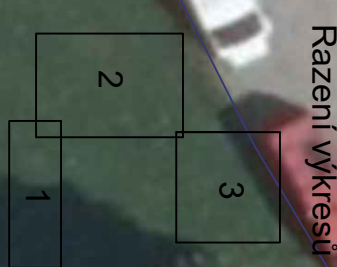


| | | | |
|--------------------------|--|-----------------|--------|
| Výpracoval | Ing. Bc. Karel Trojan, Ph.D. | Magistrát města | Jihlav |
| Kontroloval | Ivo Tomáš | | |
| Investor akce | Statutární město Jihlava | | |
| Název akce | Rekonstrukce, úpravy a rozšířování stávajících zpevněných i nezpevněných ploch sloužících k parkování - část sídliště U Hřbitova | Formát | A4 |
| | | Datum | 1/2025 |
| | | Stupeň | PDPS |
| Název výkresu | Měřítko | Č. výkresu | C.4.2 |
| Zákres do ortofotosnímku | | 1:250 | |

| LEGENDA PLOCH | |
|---------------|------------------------------------|
| <div></div> | Chodník |
| <div></div> | Asfaltová vozovka (obrusná vrstva) |
| <div></div> | Přívky pro nevidomé |
| <div></div> | Asfaltová vozovka (přímá skladba) |
| <div></div> | Kamenná dlažba 10x10 |
| <div></div> | Rekultivace |
| <div></div> | Dlažba parkovací stání |



Kamenný krajník, použít stávající nově osazený

Nový signální pás a předláždění stávajícího chodníku v rozsahu cca 1,5 m²

Předláždění a rozšíření stávajícího kontejnerového stání

SO 114.1 Rekonstrukce a rozšíření parkoviště před bytovými domy U Hřbitova 36 - 40

Povrch krajního místa vč. zbytkové plochy směrem k obratišti z rovné dlažby

Výměna stožáru VO č. 1502

Výměna stožáru VO č. 1502

SO 113.1 Rekonstrukce parkoviště před bytovými domy U Hřbitova 30 - 34

Povrch krajního místa vč. zbytkové plochy směrem k obratišti z rovné dlažby

Přeložka (obnova) kabelového vedení mezi stožáry č. 1499 - 1502. Kabel VO C-KY - J.5 x 10, uloženy v ochranné kopolex DN 63 + zemnicí drát FeZn 10 mm. Délka úseku 101 m

Výměna stožáru VO č. 1501

SO 402 Obnova kabelů VO a stožárů VO u bytového domu U Hřbitova 30 - 34

Výměna stožáru VO č. 1501

Nový signální pás a předláždění stávajícího chodníku v rozsahu cca 4 m², nově osadit chodníkové obruby, použít novou dlažbu 30x30

Výměna stožáru VO č. 1503

Výměna stožáru VO č. 1504

Nepojkovat ve výměnném stožáru č. 1504 na stávající rozvod VO

SO 112.1 Parkoviště ul. Filipa Bartáka

Kamenný krajník, osazení dle vzorového řezu

Nepojkovat ve výměnném stožáru č. 1504 na stávající rozvod VO

Signální pás pro nevidomé

Přeložka stožáru č. 1514

Nový signální pás a předláždění stávajícího chodníku v rozsahu cca 4 m², nově osadit chodníkové obruby, použít novou dlažbu 30x30