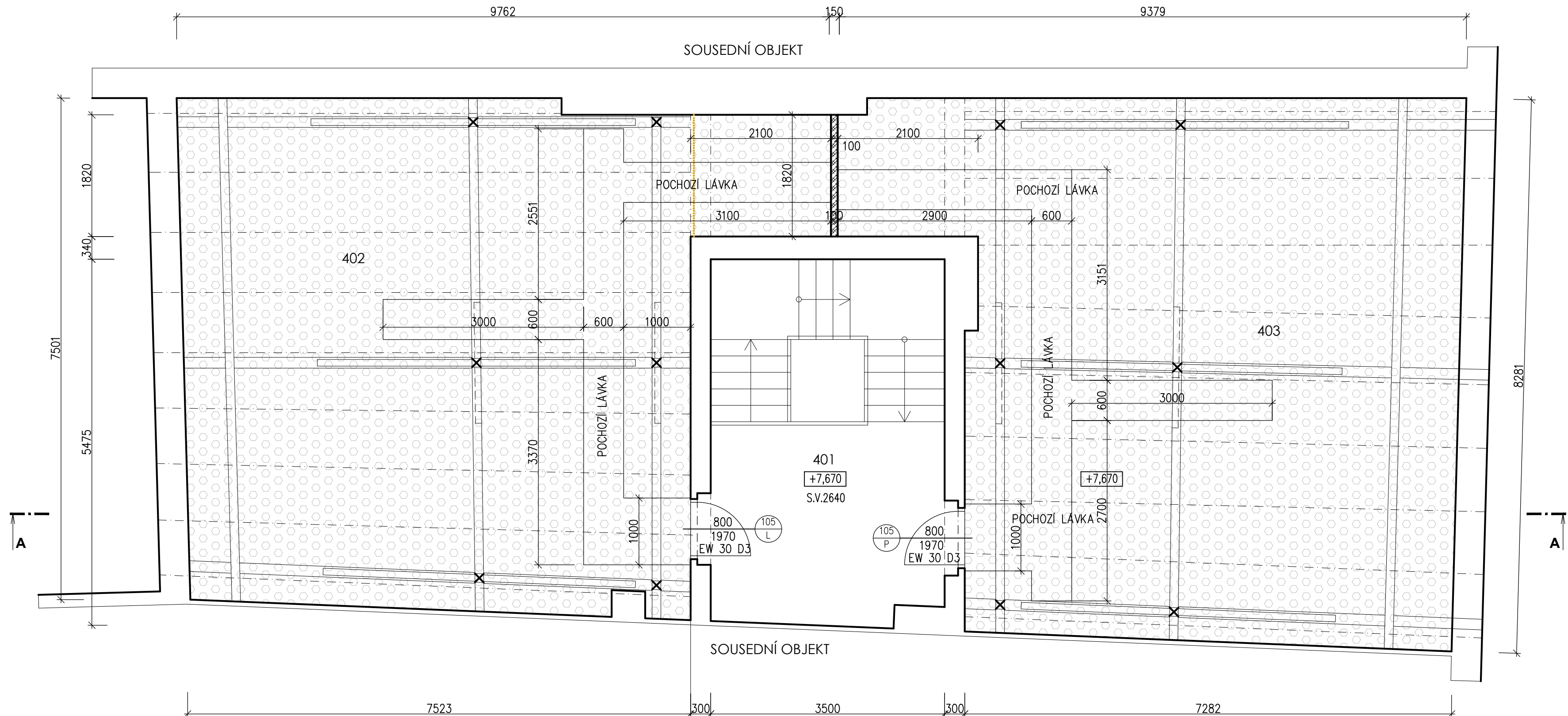


PODKROVÍ



TABULKA MÍSTNOSTÍ

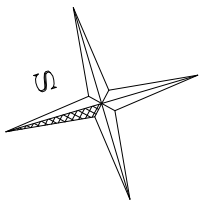
Číslo	Účel místnosti	Plocha [m <sup>2</sup> ]	Podlaha	Stěny	Stav	Strop	Stav
401	SCHODIŠTOVÁ HALA	18,9	PVC	ŠTUKOVÁ OMITKA MALBA	S	0-10% SKLOBETON	S
402	PŮDNÍ PROSTOR	61,1	BETONOVÁ MAZANINA + TEPELNÁ IZOLACE	S	ŠTUKOVÁ OMITKA	0-10% PRKENNÝ ZÁKLOP	S
403	PŮDNÍ PROSTOR	63,5	BETONOVÁ MAZANINA + TEPELNÁ IZOLACE	S	ŠTUKOVÁ OMITKA	0-10% PRKENNÝ ZÁKLOP	S
S	STÁVAJÍCÍ STAV	N	NOVĚ NAVRHOVANÉ	O	OPRAVA STÁVAJÍCÍHO ( _% – ROZSAH OPRAVY)		

LEGENDA HMOT

- STÁVAJÍCÍ ZDIVO
- BOURANÉ KONSTRUKCE
- SÁDROKARTONOVÁ PŘEDSTĚNA tl. 100 mm NA KONSTRUKCI KOVOVÉ R-CW 75, OPLÁŠTĚNÁ Z SDK DESKOU 1x12,5 mm, S VLOŽENOU MINERÁLNÍ IZOLACE tl. 50 mm
- ZATEPLENÁ PLOCHA PŮDY, 2\*160mm MINERÁLNÍ VATA

POZNÁMKA

- VEŠKERÉ ROZMĚRY OVĚRIT PŘI REALIZACI STAVBY.
- SKUTEČNÝ STAV BYL ZPRACOVÁN PRO VIDITELNÉ KONSTRUKCE, PŘI REALIZACI NAVRHOVANÝCH ÚPRAV JE NUTNÉ PROVĚRIT SKUTEČNÉ MATERIÁLOVÉ KONSTRUKČNÍ PROVEDENÍ.
- PŘED ZAHÁJENÍM JAKÝCHKOLIV BOURACÍCH PRACÍ BUDOU NEJDŘÍVE ZAJIŠTĚNY STÁVAJÍCÍ NOSNÉ KONSTRUKCE.
- VŠECHNY PRÁCE PROVÁDĚT DLE PLATNÝCH ČSN A TECHNOLOGICKÝCH PRAVIDEL ZA DODRŽENÍ BEZPEČNOSTI PRÁCE.
- V PŘÍPADĚ NEJASNOSTÍ ČI NEPŘEDVÍDANÝCH OKOLNOSTÍ NUTNO PŘIZVAT PROJEKTANTA K POSOUZENÍ RESP. UPŘESNĚNÍ DALŠÍHO POSTUPU PRÁČÍ NA STAVBĚ.



±0,000 = PODLAHA 1. PODLAŽÍ

Veškerá práva vyhrazena. Tento výkres a detail je majetkem projektanta a nesmí být použit celý ani z části bez písemného souhlasu.

ZODP.PROJEKTANT	PROJEKTANT
ING. PETR MYSLIVEC	ING. PETR MYSLIVEC
KRESLIL	
ING. PETR MYSLIVEC	
OBEC	JIHLAVA
KRAJ	VYSOČINA
	Waldhauserova 948, 580 01, Havlíčkův Brod IČO : 66 26 67 34 , ČKAIT : 07 00 832 tel. + 420 777 236 004, e-mail : pmyslivec@seznam.cz

INVESTOR : Statutární město Jihlava  
MASARYKOVO NÁMĚSTÍ 97/1, 586 01 JIHLAVA

STAVEBNÍ ÚPRAVY OBJEKTU JOŠTOVA č.p. 3		NÁZEV AKCE
D.1.1 Architektonicko-stavební řešení		
k.ú. JIHLAVA č.par. 11		
ZAKÁZ. Č.	DATUM	ÚČEL
2302	6/2023	SŘ
NÁZEV VÝKRESU	Č.V.	MĚŘÍTKO
PŮDORYS PODKROVÍ	D.1.1-02	1 : 50