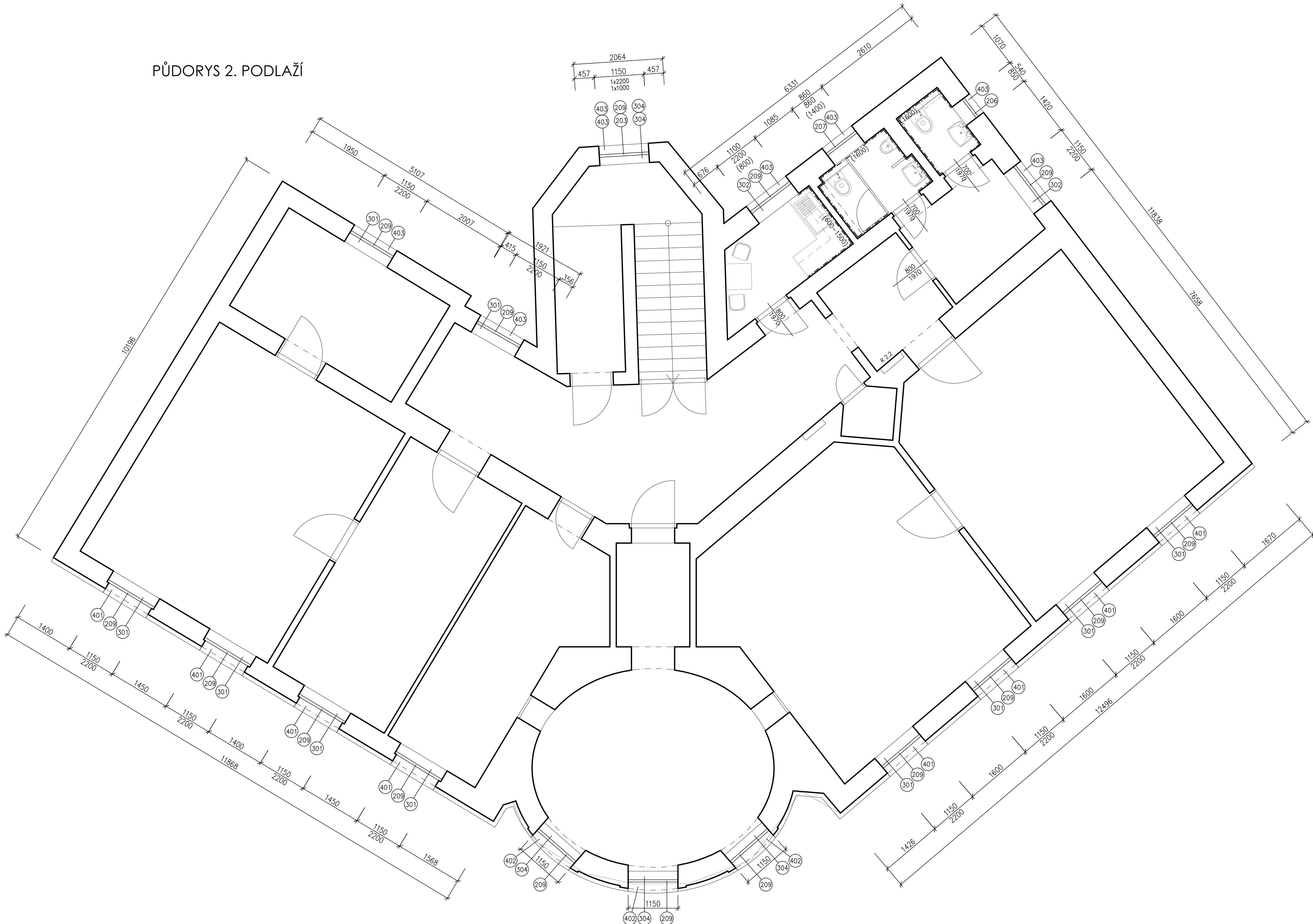


PŮDORYS 2. PODLAŽÍ



PŮDORYS II.NP

M 1:50

POZNÁMKA

- VEŠKERÉ ROZMĚRY OVĚŘIT PŘI REALIZACI STAVBY, PŘED VÝROBOU OKEN NUTNO ZAMĚŘIT SKUTEČNÝ OTVOR KAŽDOU VÝPLŇ !!!
- SKUTEČNÝ STAV BYL ZPRACOVÁN PRO VIDITELNÉ KONSTRUKCE, PŘI REALIZACI NAVRHOVANÝCH ÚPRAV JE NUTNÉ PROVĚŘIT SKUTEČNÉ MATERIÁLOVÉ KONSTRUKČNÍ PROVEDENÍ.
- PŘI REALIZACI NUTNO DODRŽOVAT VEŠKERÉ TECHNOLOGICKÉ POKYNY JEDNOTLIVÝCH DODAVATELŮ MATERIÁLŮ, POUŽITÉ MATERIÁLY MUSÍ ODPOVÍDAT VYHL. 37/2001 Sb. HYGIENICKÉ POŽADAVKY NA VÝROBKÝ VE STAVEBNICTVÍ.
- STÁVAJÍCÍ OCELOVÉ OKENNÍ MŘÍŽE BUDOU DEMONTOVÁNY A NOVĚ NAHRAZENY BEZPEČNOSTNÍM SKLEM CONEX.
- STÁVAJÍCÍ VÝPLNĚ OTVORŮ V OBVODOVÉM PLÁŠTI (DŘEVĚNÁ OKNA, DVEŘE) BUDOU DEMONTOVÁNY. OKENNÍ VÝPLNĚ BUDOU DEMONTOVÁNY A NOVĚ OSAZOVÁNY Z PROSTOR INTERIÉRU.
- STÁVAJÍCÍ VNĚJŠÍ PARAPETY JIŽNÍ FASÁDY BUDOU ZACHOVÁNY V TLOUŠTČE ZDOBNÉ ŘÍMSY FASÁDY A V MÍSTĚ OKEN DOPLNĚNY NOVÝM OPLECHOVÁNÍM LEPENÝM K PODKLADU A STÁVAJÍCÍMU OPLECHOVÁNÍ. INTERIÉROVÉ PARAPETY BUDOU PROVEDENY NOVĚ SYSTÉMOVĚ V ODSINU DLE ODSOUHLASENÍ ZÁSTUPCE INVESTORA .
- NOVÁ OKNA A DVEŘE BUDOU OSÁZENA NA MÍSTO PŮVODNÍCH DEMONTOVANÝCH PRVKŮ. PO PROVEDENÍ BUDE PROVEDENO ZAČISTĚNÍ OMÍTEK OŠTĚNÍ A NADPRAŽÍ. SOUČÁSTÍ JE TAKÉ PROVEDENÍ JEJICH INTERIÉROVÁ VÝMALBA.
- V PROSTORU WC A UMÝVÁREN BUDOU PARAPETY NOVĚ OPATŘENY KERAMICKÝM OBKLADEM VIZ STÁVAJÍCÍ OBKLAD.
- STAVEBNÍ ÚPRAVY BUDOU PROVEDENY S OHLEDEM NA STÁVAJÍCÍ SKUTEČNÝ STAV KONSTRUKCÍ ZJIŠTĚNÝ PŘI REALIZACI A PO VYBOURÁNÍ.
- VŠECHNY PRÁCE PROVÁDĚT DLE PLATNÝCH ČSN A TECHNOLOGICKÝCH PRAVIDEL ZA DODRŽENÍ BEZPEČNOSTI PRÁCE.
- V PŘÍPADĚ NEJASNOSTÍ ČI NEPŘEDVÍDANÝCH OKOLNOSTÍ NUTNO PŘIZVAT PROJEKTANTA K POSOUZENÍ RESP. UPŘESNĚNÍ DALŠÍHO POSTUPU PRÁCI NA STAVBĚ.

Veškerá práva vyhrazena. Tento výkres a detail je majetkem projektanta a nesmí být použit celý ani z části bez písemného souhlasu.

VYPRACOVAL BC.M.KUBÁTOVÁ ING.P.MYSLIVEC		ZODP.PROJEKTANT ING.P.MYSLIVEC		GENERÁLNÍ PROJEKTANT <b>TAPA</b> projekt
OBEC: JIHLAVA		KRAJ: VYSOČINA		
INVESTOR: STATUTÁRNÍ MĚSTO JIHLAVA Masarykovo nám.97/1, 586 01, Jihlava				
				TAPA projekt s.r.o. Waldhauserova 948, Havlíčkův Brod 580 01 IČO: 25 92 93 13, tel.: +420 569 333 273 e-mail: posta@tapa-p.cz

VÝMĚNA OKEN V BUDOVĚ OŽŮ, UL.ŘEBÍZSKÉHO	DATUM	6/2021
	ÚČEL	PD
	ZAK.Č.	21013
	MĚŘÍTKO	Č.KOPIE
	1:50	
D.1.1 ARCHITEKTONICKO-STAVEBNÍ ŘEŠENÍ k.ú. Jihlava par.č.st. 325	Č.V.	D.1.1-06
NÁZEV VÝKRESU: PŮDORYS II.NP		