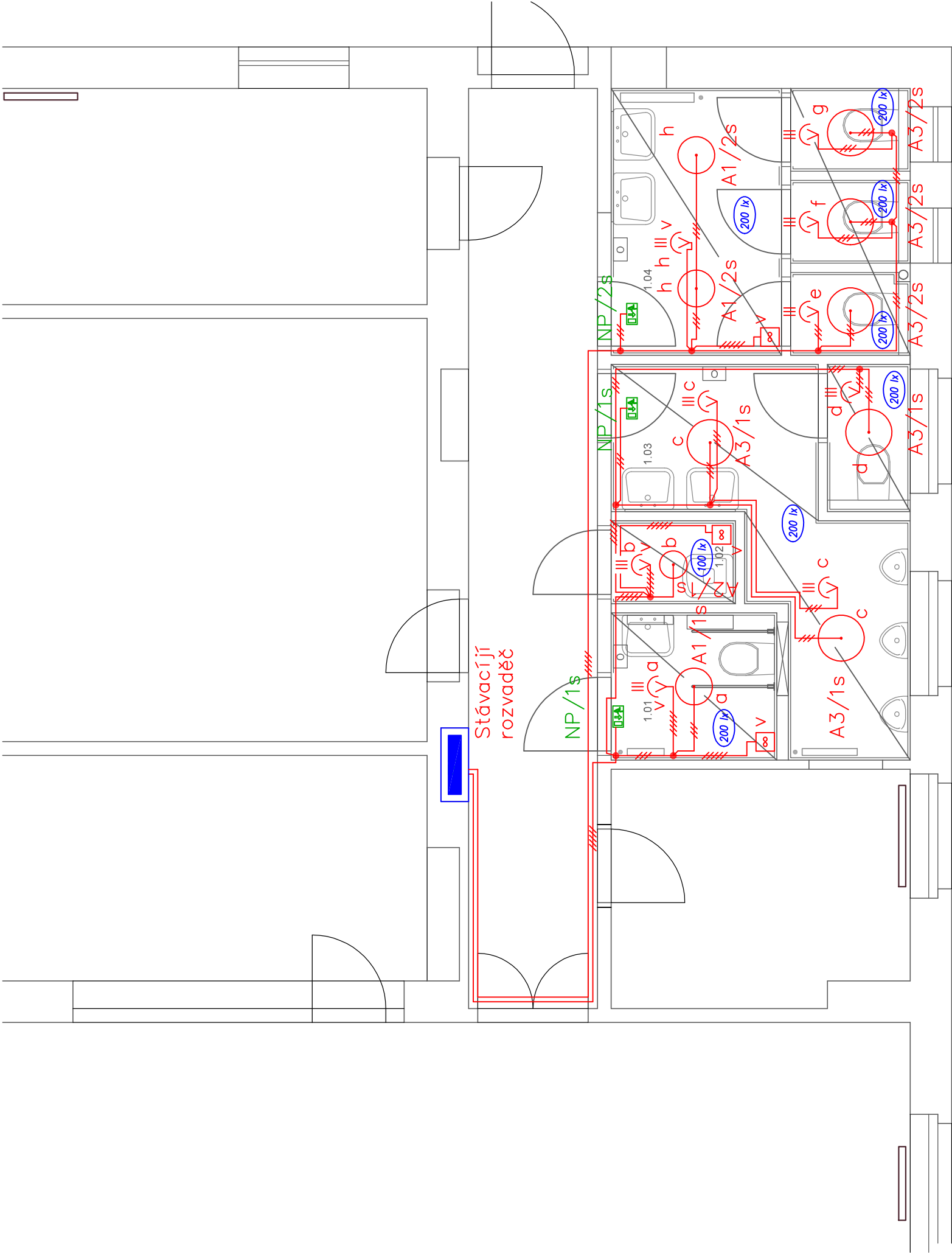







LEGENDA MÍSTNOSTÍ

Číslo	Jméno
1.01	BEZBARIÉROVÉ WC
1.02	ÚKLIDOVÁ KOMORA
1.03	WC MUŽI
1.04	WC ŽENY



Legenda značek:

-  Elektorozvaděč
-  Ventilátor WC
-  Pohybový spínač osvětlení
-  Jednokanálový- místnosti bez ventilátorů
-  dvoukanálový- místnosti s ventilátory

Provozní napětí:
3x230/400V,50Hz
Ochrana před nebezpečným
dotykem – automatickým
odpojením od zdroje

D.1.2.3 - EL

Legenda svítidel

- A1- Přisazené LED světlo kruhové, kovová základna, PC difuzor, IP54 (3890 lm; 27.0 W; 4000 K)
- A2- Přisazené LED světlo kruhové, kovová základna, PC difuzor, IP54 (2110 lm; 14.0 W; 4000 K)
- A3- Přisazené LED světlo kruhové, kovová základna, PC difuzor, IP54 (5010 lm; 33.0 W; 4000 K)
- NP1- Nouzové světlo piktoqramem, přisazené, 3W, IP65, autonomie 1h

VEDOUcí PROJEKTANT: Ing. Petr Šimek	Ing. Petr Šimek	
ZODPOVĚDNÝ PROJEKTANT: Ing. Michal Nestrojil	Bměnská 61, Jihlava	
KRESLIL: Ing. Michal Nestrojil	IČO 696 55 766	
STAVEBNÍK: Statutární město Jihlava, Masarykově nám. 1, Ji		
- oprava sociálního zařízení v 1.NP pro kulturní zázemí	FORMÁT	2 A4
	DATUM	6/2024
	STUPEŇ	TP
	ZAK ČÍSLO	24-14-TP
Umělé osvětlení 1NP	MĚŘÍTKO:	ČÍS.VÝKR.:
	1:50	602